



**UNIVERSITÉ
JEAN MONNET**
SAINT-ÉTIENNE



CALENDRIERS ALTERNANCE

2020-2021

02

L'UNIVERSITÉ JEAN MONNET

Pluridisciplinaire,
l'UJM propose **4**
grands domaines
d'enseignement
réparties sur **6**
campus.

[En savoir +](#)

03

CAP AVENIR

Pôle du Service **Suivi**
de la Formation, de
l'Orientation et de
l'Insertion

[En savoir +](#)

04

L'INSERTION PROFESSIONNELLE

Consolider les **liens**
qui existent entre
l'**Université Jean**
Monnet et ses
partenaires à travers
des outils et des
actions concrètes.

[En savoir +](#)

05

ACCUEILLIR UN ALTERNANT

Voie d'**excellence,**
l'alternance est la
garantie d'une
meilleure insertion
professionnelle.

[En savoir +](#)

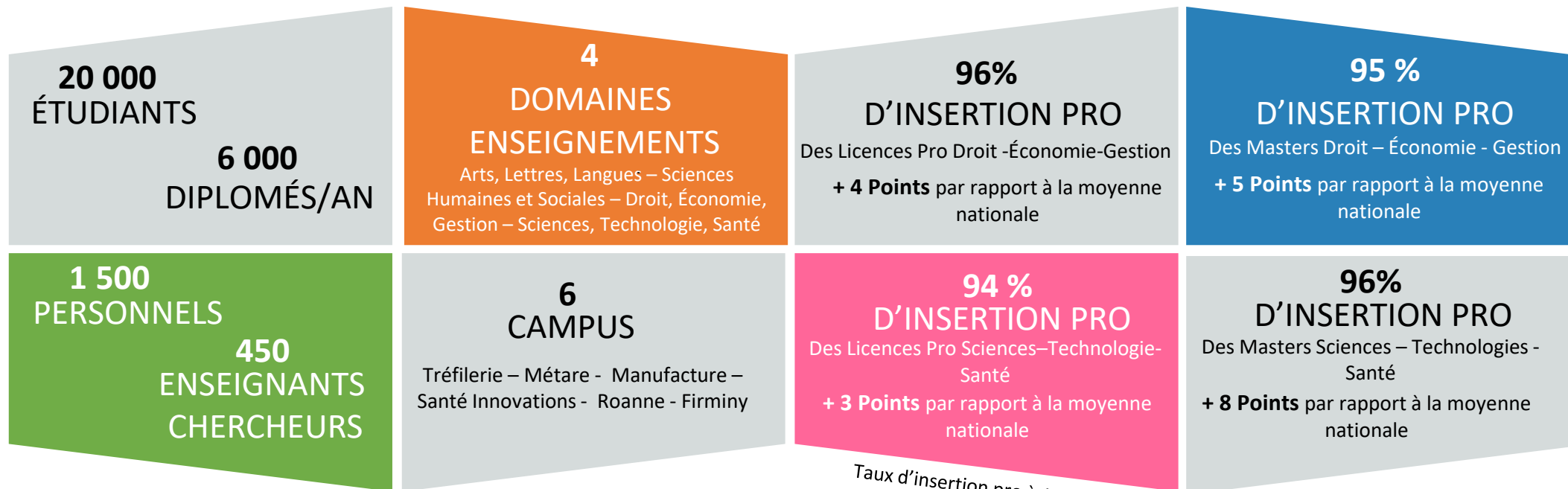
07 - 13

CALENDRIERS ALTERNANCE

Toutes les périodes
d'alternance selon les
diplômes et facultés.

[En savoir +](#)

L'Université Jean Monnet offre une expertise toute particulière dans l'accompagnement à la **réussite étudiante** et à l'**insertion professionnelle**, notamment sur ses **formations en alternance**.



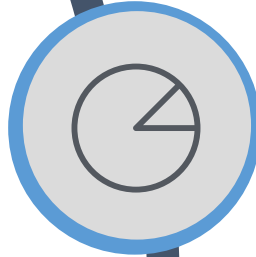
Taux d'insertion pro à 18 mois
Source OVE 2015

Sa **recherche de pointe** et ses **labels internationaux** de plus en plus nombreux lui confèrent une place indispensable dans la dynamique de site Saint-Étienne Lyon, avec un positionnement croissant à l'échelle nationale et internationale.



INFORMATION

- accueil
- espace de documentation relatif aux formations, à l'orientation et à l'insertion professionnelle
- présentation de l'UJM et de l'offre de formation



ORIENTATION

- valorisation de l'offre de formations
- entretiens individuels et ateliers collectifs avec des professionnels de l'orientation



MODULES DE RÉUSSITE

- aider les étudiants à enrichir leur méthode de travail
- gagner en efficacité et révéler leur potentiel



INSERTION PROFESSIONNELLE

- coordination de la préparation à l'insertion professionnelle de la L3 au M2.
- accompagnement individuel et collectif



RELATION ENTREPRISES

- temps d'échanges et de rencontres entre étudiants et acteurs socio-économiques du territoire
- accompagnement des acteurs socio-économiques afin de les aider à développer leurs marques employeurs

Le développement des relations entreprises est un axe prioritaire de l'Université Jean Monnet. Chaque année, des conventions de partenariats voient le jour afin de consolider les liens qui existent entre l'Université Jean Monnet et ses partenaires à travers des actions concrètes.



ACTIVATEUR
de l'insertion pro des étudiants de l'UJM

RDV PRO DE LA FONDATION

- Mettre en relation des étudiants et le monde socio-économique
- Dynamiser le partage d'expériences et la mise en relation

[En savoir +](#)

+ 40
Évènements/an

+ 500
Entreprises
partenaires

[Nos évènements](#)

FICHE ENTREPRISE

Cette plateforme vous offre la possibilité de **mettre ainsi en avant votre marque** en créant un espace de présentation de votre entreprise, vos métiers, vos valeurs.
Vous pouvez également y annoncer vos événements carrière.

[Créer sa fiche](#)

DÉPOT OFFRES

Le Career Center vous permet de diffuser facilement vos **offres de stage, d'alternance et d'emploi et de suivre les candidatures**.
Vous pourrez facilement gérer vos offres et en ajouter de nouvelles rapidement en accédant directement à votre profil.

[Déposer une offre](#)

L'INSERTION PROFESSIONNELLE : outils et relation entreprises



Déposez vos offres en un clic !

Découvrez le CAREER CENTER UNIVERSITE SAINT ETIENNE, la plateforme qui vous met en relation avec vos futurs collaborateurs et valorise votre marque employeur !

Contrat

Le **contrat d'apprentissage** et le **contrat de professionnalisation** sont conclus en contrat à durée limitée ou dans le cadre d'un contrat à durée indéterminée (CDI).
L'apprenti est un salarié de l'entreprise et à ce titre, il bénéficie des mêmes droits que les autres employés (protection sociale, congés payés...)

Durée

Apprentissage : **CDD entre 6 mois et 3 ans** en fonction de la formation et/ou des besoins de l'entreprise

Professionnalisation:

- **CDD ou CDI entre 6 mois et 12 mois**
- voire **24 mois** par **accord de branche**
- voire **36 mois** pour les **publics prioritaires**

Public

Apprentissage :

- Jeune de 16 à 29 ans révolus
- Créateur ou repreneur d'entreprise

Professionnalisation:

- Jeune de 16 à 25 ans
- Demandeur d'emploi (26 ans et plus)
- Bénéficiaire du RSA, de l'ASS, de l'AAH ou d'un CUI
- Salarié en congé de formation ou plan de formation

Rémunération

Apprentissage :

- Rémunération en fonction de l'âge et de l'année de formation (entre 27% et 100% du SMIC ou en fonction du SMC (Salaire Minimum Conventionnel))
- Frais de formation pris en charge par l'OPCO

Professionnalisation:

- Rémunération en fonction de l'âge et du niveau de qualification (entre 55% et 100% du SMIC)
- Frais de formation pris en charge par l'OPCO

Aide

Des avantages financiers sont proposés à l'employeur qui recrute en alternance.

- [Les aides pour recruter en contrat en apprentissage](#)
- [Les aides pour le contrat de professionnalisation](#)

P 7

DUT

- [IUT de St Étienne](#)

P 8

LICENCES PRO

- [IUT de St Étienne](#)
- *Qualité, hygiène, sécurité et environnement*
- *Bâtiment, travaux publics, immobilier et logement*
- *Banque, assurance*
- *Commerce, vente, achats et distribution*

P 9

LICENCE PRO

- [IUT de St Étienne](#)
- *Comptabilité, gestion*
- *Gestion des ressources humaines et de la paie*
- *Communication*
- *Industrie*

P 10

LICENCE PRO

- [IUT de Roanne](#)
- *Banque, assurance*
- *Comptabilité, gestion*
- *Commerce, vente, achats et distribution*
- *Industrie*
- *Informatique, réseaux*
- *Qualité, hygiène, sécurité et environnement*

P 11

LICENCE PRO

- [Faculté de Droit](#)

ECOLE INGÉNIEUR LICENCE

- [Télécom St Étienne](#)

P 12

MASTER

- [IAE de St Étienne](#)

P 13

MASTER

- [Faculté de Droit](#)
- [Faculté des Sciences et Techniques](#)

P 14

ECOLE INGÉNIEUR

- [Télécom St Étienne](#)

		Rythme alternance	Période
IUT ST ETIENNE	COMPTABILITE - GESTION		
	DUT Gestion administrative et commerciale des organisations	1 semaine IUT 1 semaine entreprise	<i>Cours à partir de septembre, pour une période de 12 mois</i>
IUT ST ETIENNE	INDUSTRIE		
	DUT Mesures Physiques	5 sessions de 3 à 5 semaines à l'IUT dans l'année	<i>Cours à partir de septembre, pour une période de 12 mois</i>

	Rythme alternance	Période
ENVIRONNEMENT - QUALITE - SECURITE - HYGIENE		
Licence professionnelle Génie des procédés pour l'environnement <i>Parcours Gestion et exploitation des eaux</i>	2 semaines IUT 3 semaines entreprises	<i>Cours à partir de septembre, pour une période de 12 mois</i>
Licence Pro Acoustique et Vibration (AVTECH)	5 sessions de 3 semaines IUT le reste du temps en entreprise	<i>Cours à partir de septembre, pour une période de 12 mois</i>
BATIMENT - TRAVAUX PUBLICS - IMMOBILIER - LOGEMENT		
Licence professionnelle Métiers du BTP : bâtiment et construction <i>Parcours Conducteur de Travaux en Maison Individuelle</i>	2 semaines IUT 3 semaines entreprises	<i>Cours à partir de septembre, pour une période de 12 mois</i>
Licence Pro Gestionnaire de l'Habitat Collectif	2 jours IUT 3 jours entreprise	<i>Cours à partir de septembre, pour une période de 12 mois</i>
Licence Pro CO-DEveloppeur de Projets dans l'Hôtellerie et la Restauration	2 semaines IUT 3 semaines entreprises	<i>Cours à partir de septembre, pour une période de 12 mois</i>
BANQUE ASSURANCE		
Licence Pro Assurance, Banque, Finances : chargé de clientèle	2 semaines IUT 2 semaines entreprises	<i>Cours à partir de septembre, pour une période de 12 mois</i>
COMMERCE- VENTE - ACHATS - DISTRIBUTION		
Licence Pro DISTRIbution des produits Liquides et Alimentaire	2 semaines IUT 3 semaines entreprises	<i>Cours à partir de septembre, pour une période de 12 mois</i>
Licence Pro Développement Commercial par l'International	1 semaine IUT 2 semaines entreprises	<i>Cours à partir de septembre, pour une période de 12 mois</i>
Licence Pro Technico-Commercial	2 semaines IUT 3 semaines entreprises	<i>Cours à partir de septembre, pour une période de 12 mois</i>

IUT ST ETIENNE

	Rythme alternance	Période
COMPTABILITE - GESTION		
Licence Professionnelle Métiers de la gestion et de la comptabilité : gestion comptable et financière <i>Parcours Adjoint comptable et financier de PME PMI</i>	2 jours IUT 3 jours entreprise	<i>Cours à partir de septembre, pour une période de 12 mois</i>
Licence Professionnelle Métiers de la gestion et de la comptabilité : contrôle de gestion <i>Parcours Assistant contrôleur de gestion</i>	Tous les lundi en entreprise 2 semaines IUT 2 Semaines entreprise	<i>Cours à partir de septembre, pour une période de 12 mois</i>
GESTION DES RESSOURCES HUMAINES ET DE LA PAIE		
Licence Pro Gestion des Ressources Humaines	2 semaines IUT 4 semaines entreprises	<i>Cours à partir de septembre, pour une période de 12 mois</i>
COMMUNICATION		
Licence Pro Métiers du numérique : conception, rédaction et réalisation WEB <i>Parcours Animateur des Technologies de l'Information et de l'Internet</i>	2 semaines IUT 3 semaines entreprises	<i>Cours à partir de septembre, pour une période de 12 mois</i>
INDUSTRIE		
Licence Pro Systèmes Automatisés, Réseaux et Informatique Industrielle (LR2I) <i>Parcours Automatique</i>	2 jours IUT 3 jours entreprise	<i>Cours à partir de septembre, pour une période de 12 mois</i>
Licence Pro Systèmes Automatisés, Réseaux et Informatique Industrielle (LR2I) <i>Parcours Informatique Industrielle</i>	2 jours IUT 3 jours entreprise	<i>Cours à partir de septembre, pour une période de 12 mois</i>
Licence Pro Systèmes Automatisés, Réseaux et Informatique Industrielle (LR2I) <i>Parcours Robotique</i>	2 jours IUT 3 jours entreprise	<i>Cours à partir de septembre, pour une période de 12 mois</i>
Licence Pro Conception de Produits Industriels	3 jours IUT 2,5 jours entreprise	<i>Cours à partir de septembre, pour une période de 12 mois</i>
Licence Pro Gestion de la Production Industrielle <i>Parcours Gestion de la Maintenance</i>	2 semaines IUT 3 semaines entreprises	<i>Cours à partir de septembre, pour une période de 12 mois</i>
Licence Pro Gestion de la Production Industrielle <i>Parcours Gestion de la Production</i>	2 semaines IUT 3 semaines entreprises	<i>Cours à partir de septembre, pour une période de 12 mois</i>
Licence Pro TECHnique du VIdé et MATériaux	5 sessions de 3 semaines IUT le reste du temps en entreprise	<i>Cours à partir de septembre, pour une période de 12 mois</i>

	Rythme alternance	Période
BANQUE ASSURANCE		
Licence Pro Assurance, Banque, Finances	2 semaines IUT 3 semaines entreprises	Cours à partir de septembre, pour une période de 12 mois
COMPTABILITE - GESTION		
Licence Professionnelle Métiers de la gestion et de la comptabilité : comptabilité et paie	17 semaines IUT 35 semaines entreprises	Cours à partir de septembre, pour une période de 12 mois
COMMERCE- VENTE - ACHATS - DISTRIBUTION		
Licence Pro Technico-Commercial	21 semaines IUT 31 semaines entreprises	Cours à partir de septembre, pour une période de 12 mois
INDUSTRIE		
Licence Pro Management de la Production Industrielle <i>Parcours Management de la production industrielle</i>	18 semaines IUT 35 semaines entreprises	Cours à partir de septembre, pour une période de 12 mois
INFORMATIQUE - RESEAUX		
Licence Pro Métiers des Réseaux Informatiques et Télécommunications <i>Parcours Administration des réseaux Multimédias</i>	2 semaines IUT 2 semaines entreprises Mi juin : temps plein en entreprise	Cours à partir de septembre, pour une période de 12 mois
ENVIRONNEMENT - QUALITE - SECURITE - HYGIENE		
Licence Pro Qualité Hygiène Santé sécurité Environnement	15 semaines IUT 37 semaines entreprises	Cours à partir de septembre, pour une période de 12 mois

IUT ROANNE

		Rythme alternance	Période
DROIT	DROIT		
	Licence Pro Métiers Du Notariat	2 jours Faculté Droit 3 jours entreprise A partir d'avril : temps plein entreprise	<i>Cours à partir de septembre, pour une période de 12 mois</i>

		Rythme alternance	Période
TELECOM	COMMUNICATION		
	Licence Infromation Communication <i>Parcours Innovation, design, numérique</i>	En alternance (35 semaines en entreprise - 13 semaines d'école)	<i>Cours à partir de septembre, pour une période de 12 mois</i>

	Rythme alternance	Période
AMENAGEMENT DU TERRITOIRE		
Master Analyse et politique économique <i>Parcours Conseil en développement territorial</i>	1 semaine IAE 3 semaines entreprises	<i>Cours à partir de septembre, pour une période de 12 mois</i>
MANAGEMENT ET GESTION DE PROJET		
Master Management <i>Parcours Management des Organisations de la Santé</i>	2 semaines IAE 3 semaines entreprises + tous les mercredi en entreprise	<i>Cours à partir de septembre, pour une période de 12 mois</i>
Master Management Management du Commerce et de la Distribution	2 semaines IAE 3 semaines entreprises + tous les mercredi en entreprise	<i>Cours à partir de septembre, pour une période de 12 mois</i>
Master Management <i>Parcours Management de Projet</i>	2 semaines IAE 3 semaines entreprises + tous les mercredi en entreprise	<i>Cours à partir de septembre, pour une période de 12 mois</i>
Master Management et administration des entreprises <i>Parcours Management des organisations</i>	2 jours IAE 3 jours entreprise A partir d'avril : temps plein entreprise	<i>Cours à partir de septembre, pour une période de 12 mois</i>
BANQUE ET FINANCE		
Master Monnaie, Banque, Finance, Assurance <i>Parcours Banque et Finance</i>	2 semaines IAE 3 semaines entreprises	<i>Cours à partir de septembre, pour une période de 12 mois</i>
COMPTABILITE GESTION		
Master Contrôle de Gestion et Audit Organisationnel <i>Parcours Contrôle de Gestion et Systèmes d'Information</i>	1 semaine IAE 3 semaines entreprises	<i>Cours à partir de septembre, pour une période de 12 mois</i>
Master Comptabilité, Contrôle, Audit	2 jours IAE 3 jours entreprise	<i>Cours à partir de septembre, pour une période de 12 mois</i>

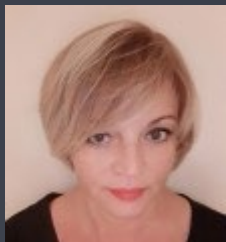
IAE

	Rythme alternance	Période	
DROIT	DROIT Master Droit des affaires <i>Parcours Droit de l'entreprise</i>	De septembre à mars : 2 jours Faculté de Droit/3 jours entreprises A partir d'avril : temps plein entreprise	<i>Cours à partir de septembre, pour une période de 12 mois</i>
	Master Droit des affaires <i>Parcours Droit des affaires appliqué au monde de la santé</i>	Septembre : 15 jours Faculté de Droit/ 15 jours entreprise D'octobre à août : 2 semaines Faculté de Droit/ 3 semaines entreprise	<i>Cours à partir de septembre, pour une période de 12 mois</i>

	Rythme alternance	Période	
CHIMIE	Master Chimie et Sciences des matériaux <i>Parcours Plasturgie</i>	De septembre à mars : 3 semaines en FST/4 semaines entreprise A partir de mi avril : temps plein entreprise	<i>Cours à partir de septembre, pour une période de 12 mois</i>
FST	INDUSTRIE - Campus de Roanne Master Electronique, Energie Electrique, Automatique <i>Parcours Traitement de l'information et instrumentation pour l'ingénieur</i>	2 semaines FST 3 à 4 semaines entreprises	<i>Cours à partir de septembre, pour une période de 12 mois</i>
	Master Génie industriel <i>Parcours Méthodes avancées de génie industriel</i>	2 semaine FST 3 à 4 semaines entreprises	<i>Cours à partir de septembre, pour une période de 12 mois</i>
	Master Génie industriel <i>Parcours Gestion et ingénierie des systèmes industriels et hospitaliers</i>	2 semaine FST 3 à 4 semaines entreprises	<i>Cours à partir de septembre, pour une période de 12 mois</i>
	INFORMATIQUE Master Informatique <i>Parcours Données et systèmes connectés</i>	Élément non connu à ce jour	

	Rythme alternance	Période	
Télécom Saint Étienne	Diplôme Ingénieurs Télécom Ingénieur informatique, électronique, télécoms, réseaux, photonique, image Contrat de professionnalisation possible en 5e année	12 semaines Télécom 41 semaines entreprise	<i>Cours à partir de septembre, pour une période de 12 mois</i>
	Diplôme Ingénieurs Data Ingeneering Ingénieur Data Engineering	En alternance de septembre à septembre sur les 3 années de formation (15 jours école / 15 jours entreprises les 18 premiers mois puis 1 mois école / 1 mois entreprise les 18 mois restants)	<i>Cours à partir de septembre, pour une période de 12 mois</i>
	Diplôme Ingénieurs Photonique, Smart Industries Ingénieur Image & Photonique, smart industries	En alternance de septembre à septembre sur les 3 années de formation (15 jours école / 15 jours entreprises les 18 premiers mois puis 1 mois école / 1 mois entreprise les 18 mois restants)	<i>Cours à partir de septembre, pour une période de 12 mois</i>

Contacts



Frédérique FEUVRIER

Chargée relations entreprises et partenariats

[frederique.feuvrier @ univ-st-etienne.fr](mailto:frederique.feuvrier@univ-st-etienne.fr)

Tél : [04 77 42 18 40](tel:0477421840)

Portable : [07 85 51 62 11](tel:0785516211)

VOS INTERLOCUTEURS AU SEIN DES FACULTÉS, ÉCOLES ET INSTITUTS

<https://www.univ-st-etienne.fr/fr/entreprises/contacts.html>

