



UNIVERSITÉ  
JEAN MONNET  
SAINT-ÉTIENNE



# CALENDRIERS DES STAGES

2019-2020

02

## L'UNIVERSITÉ JEAN MONNET

Pluridisciplinaire,  
l'UJM propose 4  
grands domaines  
d'enseignement  
réparties sur 6  
campus.

[En savoir +](#)

03

## CAP AVENIR

Pôle du Service **Suivi  
de la Formation, de  
l'Orientation et de  
l'Insertion**

[En savoir +](#)

04

## L'INSERTION PROFESSIONNELLE

Consolider les **liens**  
qui existent entre  
l'**Université Jean  
Monnet et ses  
partenaires** à travers  
des outils et des  
actions concrètes.

[En savoir +](#)

05

## ACCUEILLIR UN STAGIAIRE

Les **stages**  
s'inscrivent dans un  
**parcours  
pédagogique**  
nécessitant la  
signature d'une  
convention tripartite.

[En savoir +](#)

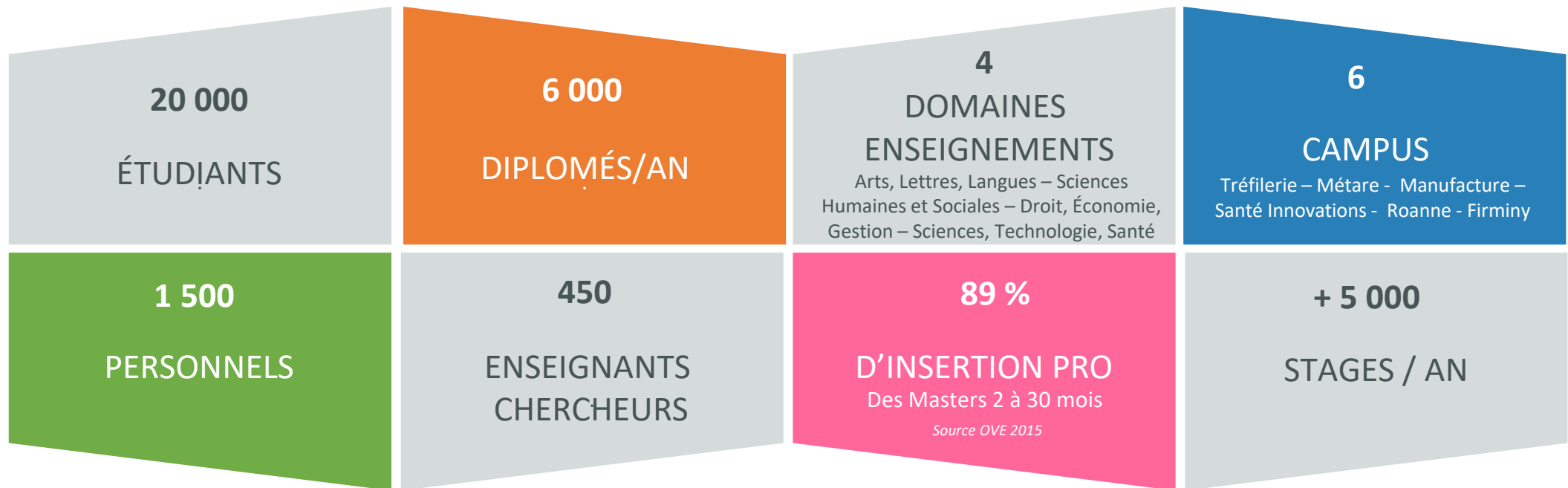
07- 24

## CALENDRIERS DES STAGES

Toutes les périodes  
de stages selon les  
diplômes et facultés.

[En savoir +](#)

L'Université Jean Monnet offre une expertise toute particulière dans l'accompagnement à la **réussite étudiante** et à l'**insertion professionnelle**

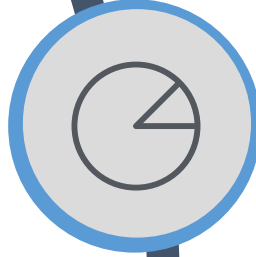


Sa **recherche de pointe** et ses **labels internationaux** de plus en plus nombreux lui confèrent une place indispensable dans la dynamique de site Saint-Étienne Lyon, avec un positionnement croissant à l'échelle nationale et internationale



## INFORMATION

- accueil
- espace de documentation relatif aux formations, à l'orientation et à l'insertion professionnelle
- présentation de l'UJM et de l'offre de formation



## ORIENTATION

- valorisation de l'offre de formations
- entretiens individuels et ateliers collectifs avec des professionnels de l'orientation



## MODULES DE RÉUSSITE

- aider les étudiants à enrichir leur méthode de travail
- gagner en efficacité et révéler leur potentiel.



## INSERTION PROFESSIONNELLE

- coordination de la préparation à l'insertion professionnelle de la L3 au M2.
- accompagnement individuel et collectif



## RELATION ENTREPRISES

- temps d'échanges et de rencontres entre étudiants et acteurs socio-économiques du territoire
- accompagnement des acteurs socio-économiques afin de les aider à développer leurs marques employeurs

**ACCOMPAGNER ET FACILITER**  
**L'INSERTION PROFESSIONNELLE DES**  
**ÉTUDIANTS ET DIPLÔMÉS**

Le développement des relations entreprises est un axe prioritaire de l'Université Jean Monnet. Chaque année, des conventions de partenariats voient le jour afin de consolider les liens qui existent entre l'Université Jean Monnet et ses partenaires à travers des actions concrètes.



ACTIVATEUR  
de l'insertion pro des étudiants de l'UJM

## RDV PRO DE LA FONDATION

- Mettre en relation des étudiants et le monde socio-économique
- Dynamiser le partage d'expériences et la mise en relation

[En savoir +](#)

+ 40  
Évènements/an  
  
+ 500  
Entreprises  
partenaires

[Nos évènements](#)

## L'INSERTION PROFESSIONNELLE : outils et relation entreprises

Découvrez le CAREER CENTER UNIVERSITE SAINT ETIENNE, la plateforme qui vous met en relation avec vos futurs collaborateurs et valorise votre marque employeur !

Déposez vos offres en un clic !

## FICHE ENTREPRISE

Cette plateforme vous offre la possibilité de **mettre ainsi en avant votre marque** en créant un espace de présentation de votre entreprise, vos métiers, vos valeurs.  
Vous pouvez également y annoncer vos événements carrière.

[Créer sa fiche](#)

## DÉPOT OFFRES

Le Career Center vous permet de diffuser facilement vos **offres de stage, d'alternance et d'emploi et de suivre les candidatures**.  
Vous pourrez facilement gérer vos offres et en ajouter de nouvelles rapidement en accédant directement à votre profil.

[Déposer une offre](#)

## Convention

Les stages s'inscrivent dans un parcours pédagogique nécessitant la signature d'une **convention tripartite** entre le stagiaire, l'organisme d'accueil et l'université.

## Durée

Selon l'**année d'étude**, les étudiants réalisent un **stage court** (< 2 mois) ou un **stage long** (2 à 6 mois).

## Gratification

La gratification est **obligatoire** lorsque la présence du stagiaire est **supérieure à 2 mois consécutifs** ou **non** au cours de l'année d'enseignement scolaire ou universitaire.

## Montant gratification

Le taux horaire de la gratification **est de 3,90€** par heure de stage. Les organismes publics ne peuvent pas verser de gratification supérieure au montant minimum légal sous peine de requalification de la convention de stage en contrat de travail.

## Exonération

Elle est **exonérée de cotisations sociales** (dans certaines conditions), Le stagiaire n'étant pas considéré comme un salarié, il ne s'agit ni d'un salaire, ni d'une rémunération, ni d'une indemnité.

# P 7

DUT

- [IUT de St Étienne](#)

# P 8

DUT

- [IUT de Roanne](#)

# P 9

LICENCE

- [IAE de St Étienne](#)

# P 10

LICENCE

- [Faculté Sciences Humaines et Sociales](#)
- [Faculté Arts, Lettres, Langues](#)

# P 11

LLICENCE – CAMPUS ROANNE

- [IAE de St Étienne](#)
- [IUT de Roanne](#)
- [Faculté des Sciences et Techniques](#)

# P 12

MASTER 1

- [IAE de St Étienne](#)
- [Faculté de Droit](#)

# P 13

MASTER 1

- [Département d'Études Politiques et Territoriales](#)
- [Médecine](#)

# P 14-15

MASTER 1

- [Faculté Sciences Humaines et Sociales 1](#)
- [Faculté Sciences Humaines et Sociales 2](#)

# P 16-17

MASTER 1

- [Faculté des Sciences et Techniques 1](#)
- [Faculté des Sciences et Techniques 2](#)

# P 18

MASTER 2

- [IAE de St Étienne](#)
- [Faculté de Droit](#)

# P 19

MASTER 2

- [Département d'Études Politiques et Territoriales](#)
- [Médecine](#)

# P 20-21

MASTER 2

- [Faculté Sciences Humaines et Sociales 1](#)
- [Faculté Sciences Humaines et Sociales 2](#)

# P 22-23

MASTER 2

- [Faculté des Sciences et Techniques 1](#)
- [Faculté des Sciences et Techniques 2](#)

# P 24

ECOLE INGÉNIEUR

- [Télécom Saint Etienne](#)

	SEPT.	OCT.	NOV.	DÉC.	JANV.	FÉVR.	MARS	AVR.	MAI	JUIN	JUIL.	AOÛT
<b>GESTION</b>												
Gestion Administrative et Commerciale (GACO)												
1ère année									4 semaines			
2ème année									8 semaines			
Gestion des Entreprises et des Administrations (GEA)												
<i>Option Gestion Comptable et Financière</i>												
<i>Option Gestion des Ressources Humaines</i>												
<i>Option Gestion et Management des Organisations</i>												
1ère année									3 sem.			
2ème année									8 semaines			
<b>COMMERCE</b>												
Technique de Commercialisation (TC)												
1ère année					3 semaines							
2ème année									8 semaines			
<b>SCIENCES</b>												
Génie Biologique (GBGE)												
<i>Option Génie de l'environnement</i>												
2ème année									10 semaines			
Génie Electrique et Infor- matique Industrielle (GEII)												
2ème année									10 semaines			
Génie Mécanique et Productique (GMP)												
2ème année									10 semaines			
Mesures Physiques (MPH)												
<i>Techniques Instrumentales (TI)</i>												
<i>Matériaux et Contrôles Physico- Chimiques (MCPC)</i>												
2ème année									10 semaines			



	SEPT.	OCT.	NOV.	DÉC.	JANV.	FÉVR.	MARS	AVR.	MAI	JUIN	JUIL.	AOÛT
<b>GESTION</b>												
Gestion des Entreprises et des Administrations (GEA) <i>Option Gestion Comptable et Financière</i> <i>Option Gestion et Management des Organisations</i>												
2ème année									10 semaines			
<b>COMMERCE</b>												
Technique de Commercialisation (TC)												
1ère année				3 semaines								
2ème année									10 semaines			
<b>INDUSTRIE</b>												
Génie Industriel et Maintenance (GIM)												
2ème année									10 semaines			
Qualité, Logistique Industrielle et Organisation (QLIO)												
1ère année					3 semaines							
2ème année									11 semaines			
<b>TELECOMMUNICATION</b>												
Réseaux et Télécommunications (RT)												
2ème année									10 semaines			

IUT de Roanne

		SEPT.	OCT.	NOV.	DÉC.	JANV.	FÉVR.	MARS	AVR.	MAI	JUIN	JUIL.	AOÛT
<b>IAE</b>	<b>ECONOMIE -GESTION</b>												
	L3 Economie Gestion Parcours Management							12 semaines					
	L3 Economie Gestion Parcours Finance							12 semaines					
	L3 Economie Gestion Parcours Compta							12 semaines					
	L3 Economie Gestion Parcours Economie								10 semaines				
	<b>ECONOMIE - SOCIAL (campus Roanne)</b>												
	Administration Economique et Sociale (AES) Parcours possibles en L3 : <i>Administration et Gestion des Organisations</i> <i>Enseignement et Carrières Publiques</i> <i>Economie Sociale et Solidaire</i>							8 semaines					

## LICENCES Faculté Sciences Humaines et Sociales

		OCT.	NOV.	DÉC.	JANV.	FÉVR.	MARS	AVR.	MAI	JUIN	JUIL.	AOÛT	SEPT.
<b>FACULTE SCIENCES HUMAINES ET SOCIALES</b>	<b>INTERVENTION SOCIALE</b> L3 Intervention Sociale et Accompagnement Social <i>Parcours Coordinateur.trice de développement de projets d'économie sociale et solidaire</i>		6 semaines				5 semaines						
	<b>SCIENCES EDUCATION</b> L3 Sciences de l'Education <i>Parcours Education, enseignement</i>	36 Heures						36 Heures					
	L3 Sciences de l'Education <i>Parcours Education, santé, prévention</i>							8 semaines					

## LICENCES Faculté des Arts Lettres et Langues

		SEPT.	OCT.	NOV.	DÉC.	JANV.	FÉVR.	MARS	AVR.	MAI	JUIN	JUIL.	AOÛT
<b>ALL</b>	<b>ARTS</b> L3 Arts plastiques						35 Heures						
	<b>LANGUES ETRANGERES</b> L3 (LEA) Parcours Anglais / Allemand										6 semaines		
	L3 (LEA) Parcours Anglais / Espagnol										6 semaines		
	L3(LEA) Parcours Anglais / Italien										6 semaines		
	L3(LEA) Parcours Anglais / Portugais										6 semaines		

		SEPT.	OCT.	NOV.	DÉC.	JANV.	FÉVR.	MARS	AVR.	MAI	JUIN	JUIL.	AOÛT
<b>IAE</b>	<b>ECONOMIE - SOCIAL (campus Roanne)</b>												
	Administration Economique et Sociale (AES) Parcours possibles en L3 : <i>Administration et Gestion des Organisations</i> <i>Enseignement et Carrières Publiques</i> <i>Economie Sociale et Solidaire</i>							8 semaines					

		SEPT.	OCT.	NOV.	DÉC.	JANV.	FÉVR.	MARS	AVR.	MAI	JUIN	JUIL.	AOÛT
<b>IUT ROANNE</b>	<b>INDUSTRIE</b>												
	Management de la production industrielle							16 semaines					

		SEPT.	OCT.	NOV.	DÉC.	JANV.	FÉVR.	MARS	AVR.	MAI	JUIN	JUIL.	AOÛT
<b>FACULTE SCIENCES TECHNIQUES</b>	<b>INDUSTRIE</b>												
	Sciences pour l'ingénieur Parcours possibles en L3 à Roanne : <i>Génie Industriel ; Traitement de l'Information, Instrumentation pour l'Ingénieur</i> Parcours possibles en L3 à Saint-Etienne : <i>Physique appliquée et instrumentation ; Sciences de la matière</i>							8 semaines					

		SEPT.	OCT.	NOV.	DÉC.	JANV.	FÉVR.	MARS	AVR.	MAI	JUIN	JUIL.	AOÛT
<b>IAE</b>	<b>MANAGEMENT</b>					6 mois							
	Master 1 Management international					6 mois							
	<b>BANQUE - FINANCE</b>							12 semaines					
	Master 1 Banque et Finance							12 semaines					
	<b>GESTION - AUDIT -</b>							12 semaines					
Master 1 Contrôle de Gestion et Audit Organisationnel							12 semaines						
Master 1 Comptabilité, Contrôle, Audit				12 semaines									

# MASTER 1 Faculté de DROIT

		SEPT.	NOV.	DÉC.	JANV.	FÉVR.	MARS	AVR.	MAI	JUIN	JUIL.	AOÛT
<b>DROIT</b>	<b>PUBLIC</b>					3 mois						
	Master 1 Droit Public <i>Parcours Contrats publics</i> <i>Parcours Droit et administration</i> <i>Parcours Droit public fondamental</i>					3 mois						
	<b>PRIVE</b>					3 mois						
Master 1 Droit Privé <i>Parcours Droit des contrats</i>					3 mois							

## MASTER 1 Département d' Études Politiques et Territoriales

		SEPT.	OCT.	NOV.	DÉC.	JANV.	FÉVR.	MARS	AVR.	MAI	JUIN	JUIL.	AOÛT
DEPT	Master 1 Études européennes et internationales <i>Parcours AlterEurope</i>									2 à 4 mois			
	Master 1 Ville et environnements urbains <i>Parcours Altermilles</i>											2 mois	

## MASTER 1 Faculté de Médecine

		SEPT.	OCT.	NOV.	DÉC.	JANV.	FÉVR.	MARS	AVR.	MAI	JUIN	JUIL.	AOÛT
FACULTE DE MEDECINE	<b>SANTÉ</b>												
	Master 1 Ingénierie de la Santé <i>Parcours Environnement Juridique et Santé</i> <i>Parcours Ingénierie Cellulaire et Tissulaire</i> <i>Parcours Ingénierie de la Neuromotricité</i>								7 semaines et 4 jours				

		OCT.	NOV.	DÉC.	JANV.	FÉVR.	MARS	AVR.	MAI	JUIN	JUIL.	AOÛT	SEPT.
<b>FACULTÉ SCIENCES HUMAINES ET SOCIALES</b>	<b>HISTOIRE</b>												
	Master 1 Histoire Civilisation Patrimoine <i>Parcours Management, conservation et réhabilitation des patrimoines matériels et immatériels, métissés de la modernité</i> <i>Parcours Management des patrimoines et paysages culturels</i>	4 à 6 mois											
	Master 1 Métiers de l'Historien	3 à 6 semaines											
	<b>ENVIRONNEMENT</b>												
Master 1 Gestion de l'environnement <i>PGAE (Prévention et Gestion des Altérations Environnementales)</i>					3 à 4 mois								
<b>SOCIOLOGIE</b>													
Master 1 Formes et outils de l'enquête en sciences sociales	4 semaines (soit en continu, soit en alternance)												

	OCT.	NOV.	DÉC.	JANV.	FÉVR.	MARS	AVR.	MAI	JUIN	JUIL.	AOÛT	SEPT.
<b>SOCIAL</b>												
Master 1 Intervention et développement social <i>Parcours Politiques sociales et développement territorial</i>	4 semaines (soit en continu, soit en alternance)											
<b>EDUCATION</b>												
Master 1 Sciences de l' Education <i>Parcours Expertise et Recherche en Education</i> <i>Parcours Conception et réalisation de dispositifs et de projets, secteur Enfance/Jeunesse</i>	50 heures de stage											
Master 1 MEEF 2nd degré Histoire-Géographie		9 semaines (filées le lundi)				2 à 3 semaines (en continu)						



		SEPT.	OCT.	NOV.	DÉC.	JANV.	FÉVR.	MARS	AVR.	MAI	JUIN	JUIL.	AOÛT
<b>FACULTE SCIENCES ET TECHNIQUES</b>	<b>ETHOLOGIE</b>												
	Master 1 Ethologie - Écologie							7 semaines à 3 mois					
	<b>CHIMIE - MATERIAUX</b>												
	Master 1 Chimie et Sciences des matériaux <i>Parcours Plasturgie</i>								3 à 5 mois				
	<b>STAPS</b>												
Master 1 Entraînement et Optimisation de la Performance Sportive <i>Parcours Évaluation et Ingénierie de la Performance Sportive</i>									2 mois				
<b>EDUCATION</b>													
Master 1 MEEF 2nd degré <i>Education physique et sportive</i> <i>Mathématiques</i> <i>Sciences de la Vie, de la Terre et de l'Univers</i> <i>Sciences physiques et chimiques</i>		9 semaines (filées le lundi)							2 semaines (en continu)				

	SEPT.	OCT.	NOV.	DÉC.	JANV.	FÉVR.	MARS	AVR.	MAI	JUIN	JUIL.	AOÛT
<b>INFORMATIQUE</b>												
	Master 1 Informatique											
	<i>Parcours Cyber-Physical Social Systems</i>											
	<i>Parcours Données et Systèmes Connectés</i>											
<b>OPTIQUE, IMAGE, VISION, MULTIMEDIA</b>												
	Master 1 Optique, Image, Vision, Multimédia											
	<i>Parcours Imaging Technologies and eXtended Reality</i>											
	<i>Parcours Metrology and modeling</i>											
<b>INDUSTRIE Campus de Roanne</b>												
	Master 1 Electronique, énergie électrique et automatique											
	Master 1 Génie Industriel											

FACULTE SCIENCES ET TECHNIQUES

3 mois

3 mois

12 semaines

12 semaines

	SEPT.	OCT.	NOV.	DÉC.	JANV.	FÉVR.	MARS	AVR.	MAI	JUIN	JUIL.	AOÛT
<b>MANAGEMENT</b>												
Master 2 Management international												
<b>BANQUE - FINANCE</b>												
Master 2 Banque et Finance												
<b>GESTION - AUDIT - COMPTABILITE</b>												
Master 2 Contrôle de Gestion et Audit Organisationnel												
Master 2 Comptabilité, Contrôle, Audit												
<b>COMMUNICATION</b>												
Master 2 Prospective - Design												

	SEPT.	OCT.	NOV.	DÉC.	JANV.	FÉVR.	MARS	AVR.	MAI	JUIN	JUIL.	AOÛT
<b>PUBLIC</b>												
Master 2 Contrats publics												
<b>DROIT PRIVE</b>												
Master 2 Droit et administration												
Master 2 Droit et entreprise												
Master 2 Droit des affaires appliqués au monde de la santé												

## MASTER 2 Département d'Études Politiques et Territoriales

		SEPT.	OCT.	NOV.	DÉC.	JANV.	FÉVR.	MARS	AVR.	MAI	JUIN	JUIL.	AOÛT
<b>DEPT</b>	Master 2 Études européennes et internationales <i>Parcours AlterEurope</i>					4 à 6 mois							
	Master 2 Ville et environnements urbains <i>Parcours Altervilles</i>					5 mois mimum							

## MASTER 2 Faculté de Médecine

		SEPT.	OCT.	NOV.	DÉC.	JANV.	FÉVR.	MARS	AVR.	MAI	JUIN	JUIL.	AOÛT
<b>FACULTE DE MEDECINE</b>	<b>SANTÉ</b>												
	Master 2 Ingénierie de la Santé <i>Parcours Environnement Juridique et Santé</i> <i>Parcours Ingénierie Cellulaire et Tissulaire</i> <i>Parcours Ingénierie de la Neuromotricité</i>					4 à 6 mois							

	OCT.	NOV.	DÉC.	JANV.	FÉVR.	MARS	AVR.	MAI	JUIN	JUIL.	AOÛT	SEPT.
<b>HISTOIRE</b>												
<b>FACULTÉ SCIENCES HUMAINES ET SOCIALES</b> Master 2 Histoire Civilisation Patrimoine <i>Parcours Management, conservation et réhabilitation des patrimoines matériels et immatériels, métissés de la modernité</i> <i>Parcours Management des patrimoines et paysages culturels</i>				4 à 6 mois								
<b>ENVIRONNEMENT</b>												
Master 2 Gestion de l'environnement <i>PGAE (Prévention et Gestion des Altérations Environnementales)</i>					3 à 6 mois							
<b>SOCIOLOGIE</b>												
Master 2 Formes et outils de l'enquête en sciences sociales							3 mois en alternance et/ou en continu					

	OCT.	NOV.	DÉC.	JANV.	FÉVR.	MARS	AVR.	MAI	JUIN	JUIL.	AOÛT	SEPT.
<b>SOCIAL</b>												
Master 2 Intervention et développement social <i>Parcours Politiques sociales et développement territorial</i>				2 à 3 mois soit en alternance et/ou en continu								
<b>EDUCATION</b>												
Master 2 Sciences de l' Education <i>Parcours Expertise et Recherche en Education</i>				50 heures (stage au choix avec un autre enseignement)								
Master 2 Sciences de l' Education <i>Parcours Conception et réalisation de dispositifs et de projets, secteur Enfance/Jeunesse</i>	450 heures (30 à 35 heures par semaine en alternance : 1 semaine en cours, 3 semaines de stage)											
Master 2 MEEF 2° degré Histoire-Géographie - parcours A	stage en responsabilité (demi-service de certifié toute l'année scolaire)											
Master 2 MEEF 2° degré Histoire-Géographie - parcours B					8 à 12 semaines							

	OCT.	NOV.	DÉC.	JANV.	FÉVR.	MARS	AVR.	MAI	JUIN	JUIL.	AOÛT	SEPT.
<b>ETHOLOGIE</b>												
Master 2 Ethologie				6 mois								
<b>SCIENCES TERRE, PLANETE,</b>												
Master 2 sciences Terre et des planètes, environnement <i>Parcours Magmas et volcans</i>					5 mois							
<b>CHIMIE - MATERIAUX</b>												
Master 2 Chimie et Sciences des matériaux <i>Parcours Plasturgie</i>							5 à 6 mois					
<b>STAPS</b>												
Master 2 Entraînement et Optimisation de la Performance Sportive <i>Parcours Évaluation et Ingénierie de la Performance Sportive</i>				entre le 6 janvier et 30 juin								
<b>EDUCATION</b>												
Master 2 MEEF 2nd degré <i>Education physique et sportive Mathématiques Sciences de la Vie, de la Terre et de l'Univers Sciences physiques et chimiques</i>	Stage en alternance tout au long de l'année											
<b>MATHEMATIQUES</b>												
Master 2 Mathématiques Appliquées, Statistique <i>Parcours Mathématiques en action</i>							4 mois					

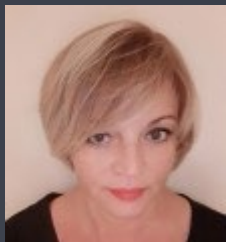
FACULTÉ SCIENCES ET TECHNIQUES

	OCT.	NOV.	DÉC.	JANV.	FÉVR.	MARS	AVR.	MAI	JUIN	JUIL.	AOÛT	SEPT.
<b>INFORMATIQUE</b>												
	Master 2 Informatique <i>Parcours Cyber-Physical Social Systems</i> <i>Parcours Données et Systèmes Connectés</i> <i>Parcours Machine Learning and Data Mining</i>											
	4 à 6 mois											
<b>OPTIQUE, IMAGE, VISION, MULTIMÉDIA</b>												
	Master 1 Optique, Image, Vision, Multimédia <i>Parcours Imaging Technologies and eXtended Reality</i> <i>Parcours Metrology and modeling</i> <i>Parcours Optics in Surface and Interface Science and Engineering</i> <i>Parcours Color in Science and Industry</i> <i>Parcours Photonics for Security Reliability and Safety</i> <i>Parcours Imaging and Light in Extended Reality</i>											
	5 à 6 mois											
<b>INDUSTRIE Campus Roanne</b>												
Master 2 Génie industriel GISIH / MAGI												
20 semaines												
Master 2 Electronique, énergie électrique et automatique												
20 semaines												



		SEPT.	OCT.	NOV.	DÉC.	JANV.	FÉVR.	MARS	AVR.	MAI	JUIN	JUIL.	AOÛT
<b>Ingénieur informatique, électronique, télécoms, réseaux, photonique, image</b>	Découverte - étudiants 3ème année						4 semaines						
	Initiative personnelle - étudiants 3ème ou 4ème année											8 semaines	
	Fin d'études - étudiants 5ème année							20 à 26 semaines					
<b>Etudiants Information &amp; communication - DU MASTER</b>	DU SupMediaWeb Stage opérationnel					4 à 6 semaines							
	MASTER 1 Design de communication - Stage opérationnel								8 semaines minimum à partir d'avril				
	MASTER 2 Design de communication - stage de fin d'étude								8 semaines minimum à partir d'avril				
<b>Étudiant en développement web</b>	DU Design Tech Academie - stage insertion professionnelle									12 semaines			

# Contacts



**Frédérique FEUVRIER**

Chargée relations entreprises et partenariats

[frederique.feuvrier @ univ-st-etienne.fr](mailto:frederique.feuvrier@univ-st-etienne.fr)

Tél : 04 77 42 18 40

Portable : 07 85 51 62 11

**VOS INTERLOCUTEURS AU SEIN DES FACULTÉS, ÉCOLES ET INSTITUTS**

<https://www.univ-st-etienne.fr/fr/entreprises/contacts.html>

