

### Objectifs

- Analyser le fonctionnement intégré d'un écosystème et les interactions sol-faune-flore, faire l'état des lieux de la biodiversité sur le campus
- Suivre l'évolution des milieux promo après promo, inscrire le projet dans la durée
- Acquérir des compétences méthodologiques pluridisciplinaires pour l'expertise des milieux et le suivi de la biodiversité
- Une Pédagogie innovante pour comprendre la théorie par la pratique au sein des UE de biostatistiques et d'écologie



Forêt humide le long du ruisseau le Vernet

Prairie

Ancienne décharge en cours de réhabilitation

Ancien remblais

Forêt sèche



### Campus Métare 5 stations différentes

#### Végétation et Litière

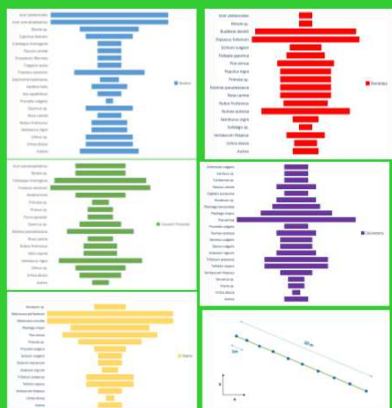
##### Indice biologique Lichens de pollution

STATION	Zones	Niveau de pollution	Lichens recensés	Nb. d'espèces indicatrices
PRAIRIE	Zone D	Pollution assez forte	Physcia tenella	3
	Zone E	Pollution moyenne	Xanthoria parietina Physcia adscendens	
CAMPUS	Zone D	Pollution assez forte	Physcia tenella	4
	Zone E	Pollution moyenne	Hypogymnia physodes Parmelia sulcata Xanthoria parietina	
REMBLAIS	Zone C	Pollution forte	Lepraria incana	9
	Zone D	Pollution assez forte	Lecidella elaeochroma Physcia tenella	
	Zone E	Pollution moyenne	Xanthoria polycarpa Evernia prunastri Parmelia sulcata Physcia adscendens Xanthoria parietina Ramalina farinacea	
Zone F	Pollution faible			

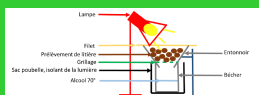
Echelle de pollution en SO<sub>2</sub> atmosphérique pour les 3 stations échantillonnées sur la zone d'étude (D'après Van Haluwyn et Lerond)



##### Recensement de la végétation Suivi de l'évolution des communautés



##### Biomasse de litière - tri et identification de la macrofaune de la litière



Dispositif de berlese utilisé

#### Faune

##### Recensement des Mammifères

Indices de présence, pièges à encre, capture marquage recapture au phare

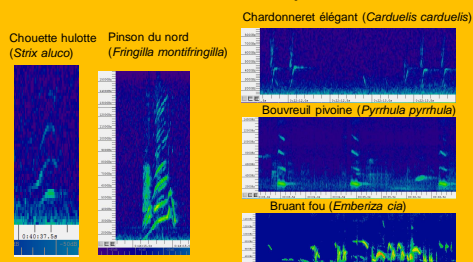
	FORÊT SÈCHE	FORÊT HUMIDE	REMBLAIS	DÉCHARGE
Quadrat 1	3 tas de crottes de lapin 5 terriers de taupe	1 crotte de sanglier 2 crottes de chevreuil 4 crottes de biche	11 tas de crottes de lapin 4 tas de crottes NI	7 tas de crottes de lapin 1 trace de chevreuil
Quadrat 2	7 tas de crottes de lapin 18 terriers de taupe	1 tas de crottes de lapin 3 terriers de taupe	1 tas de crottes de lapin 5 trous de terriers de lapins	4 tas de crottes de lapin 12 trous de terrier NI e <3 cm



##### Etude des chiroptères



##### Recensement des oiseaux par détermination acoustique et visuelle



##### Recensement de l'entomofaune au D-vac



#### Sol

##### Etude des profils pédologiques + pH



pH des différents horizons des 5 stations d'étude

Soils	1	2	3	4	5
H1	6.6	7.8	7.5	7.7	6.5
H2	5.8		7.6	7.6	5.8
H3	6.7				6.4
H4					6.6
Moyenne	6.4	7.8	7.55	7.65	6.3

##### Identification et recensement de la macrofaune du sol

Sites étudiés	1	2	3	4	5
Taxons					
Entomobryidé	>41		6	8	>46
Gastéropode	4				5
Annélide (oligochète)	1		1	1	8
Scarabéidé	2			1	
Staphylinidé	1	1			
Tipulidé	1				
Acarien	2	1			1
Aranéide	2	2	1	2	1
Dicytomidé	4		1	1	
Isotomidé	1		3		
Nématode					12
Myriapode					2
Carabidé					1
Histériidé				1	
Diversité des taxons	10	3	5	6	8
Nombre total d'individus	>59	4	12	13	>75

