



UNIVERSITÉ
JEAN MONNET
SAINT-ÉTIENNE



Bilan Carbone de l'Université Jean Monnet

Année 2021

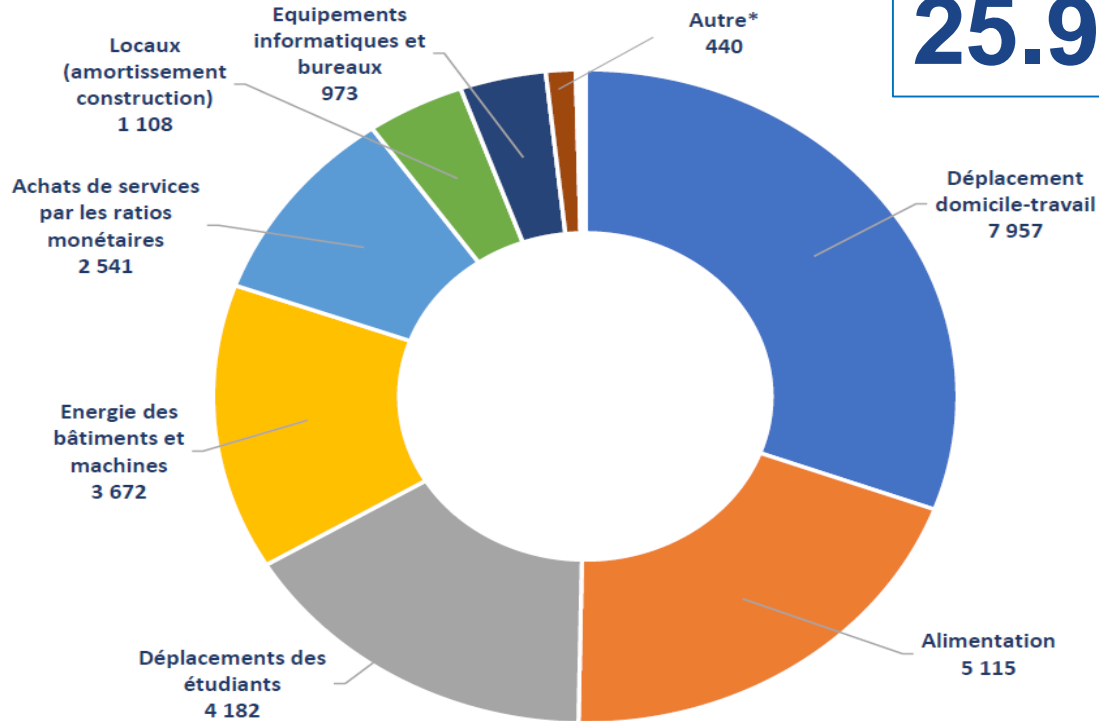
La structure

Contexte et Equipe

- Bilans Carbones réalisés par les composantes, mais pas de BC global
- 1^{er} Bilan Carbone pour l'Université
- Une équipe de 6 personnes pour porter le projet :
 - Rudy FOREY
 - Helene AULAGNER
 - Julie BOYER
 - Claire LARDERET
 - Priscille DI VITO & Alain JUSIC

Mesure

25.990 t_{CO2e}



**Autre : Déplacements professionnels ; Amortissement et utilisation des véhicules ; Déchets de production ; Emissions directes de GES (climatisation) ; Production d'énergies renouvelables ; Autre*

Figure 1 : Emissions globales de l'Université répartie par catégories

Mesure



Analyse :

- 1^{er} – 2^e – 3^e poste : Déplacements domicile travail – Alimentation - Déplacements domicile parentale
 - Méthodologie : Enquête Mobilité et Alimentation sur l'ensemble de la population étudiante et professionnelle
 - L'ensemble de la population a été intégrée par extrapolation des données obtenues de l'enquête.
- 4^e poste : Energie des bâtiments et machines
 - Méthodologie : Suivi des consommations des fluides faites par l'économe de flux.
- 5^e poste : Achats de services par les ratios monétaires
 - Méthodologie : Récupération du bilan financier de l'année. Chaque dépense est associée à un code NACRE qui a été utilisé pour définir le ratio monétaire appliqué.
 - Certaines dépenses ont été écarté du bilan financier car déjà pris en compte dans d'autres postes d'émissions (exemple, les fluides, les rénovations, etc.) => La somme retenue a été de 12,8 M€
- Ces 5 postes représentent **90%** des émissions de gaz à effet de serre

8271 t_{CO2e}

5115 t_{CO2e}

4182 t_{CO2e}

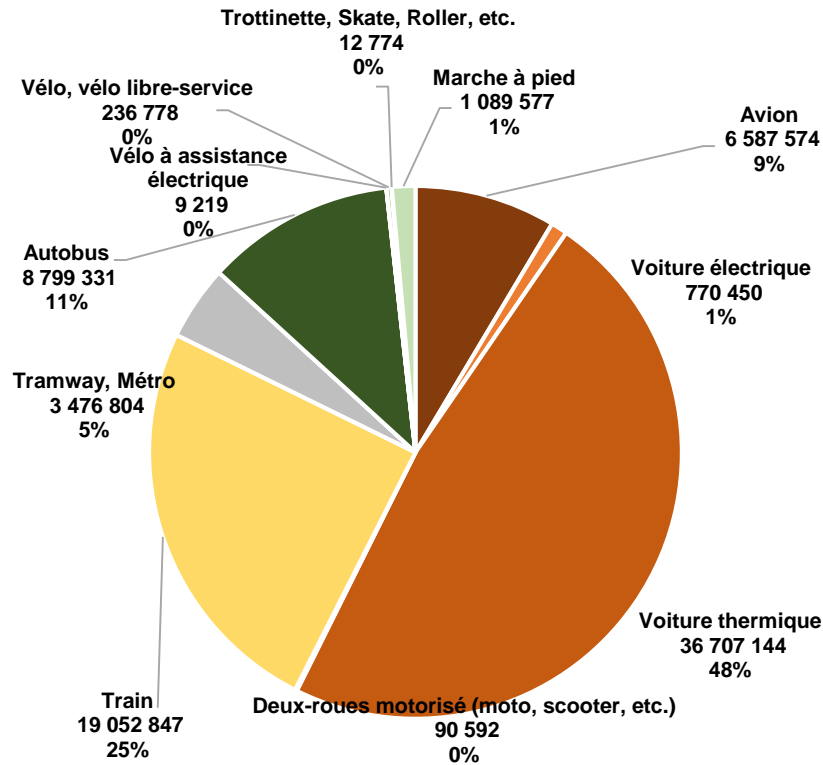
3672 t_{CO2e}

2541 t_{CO2e}

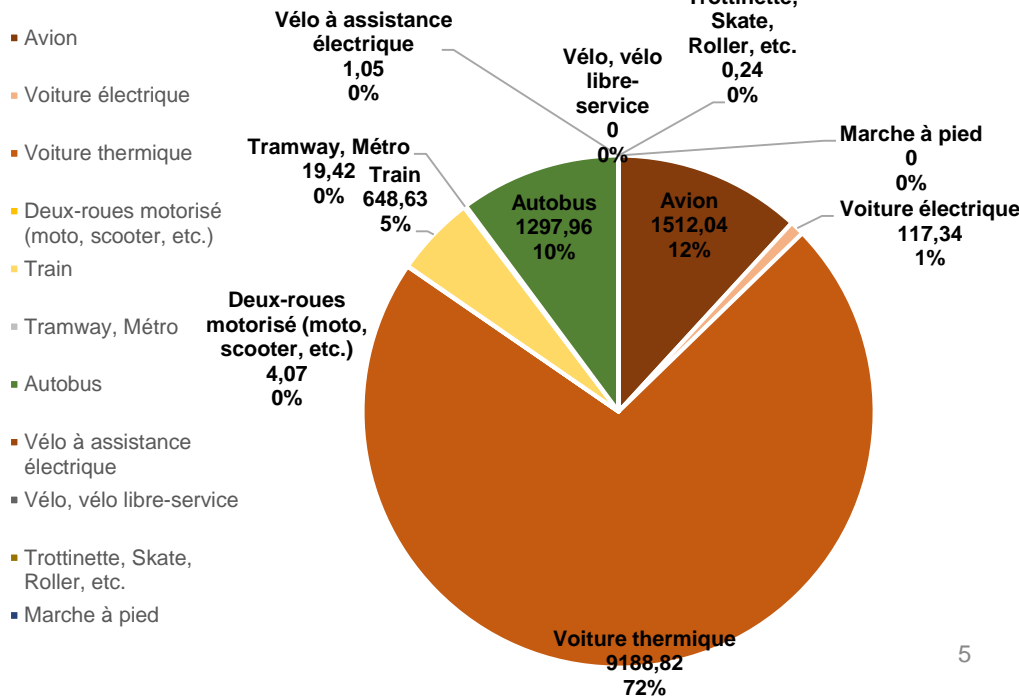
Déplacements

12789 t_{CO2e}

Distance parcourue de l'ensemble des moyens de déplacement (en km)



Emissions de gaz à effet de serre (en tCO2e)



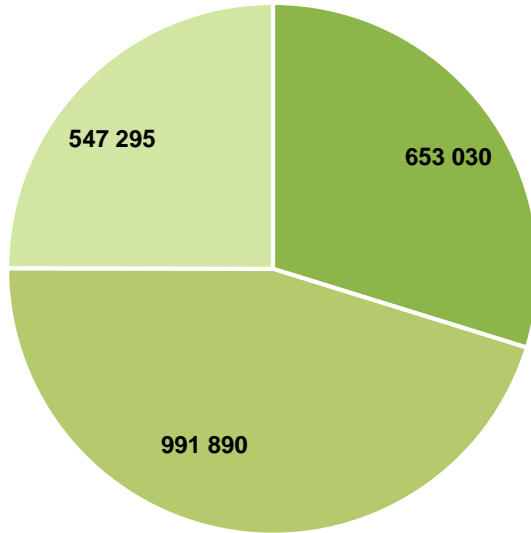
Alimentation

5115 t_{CO2e}

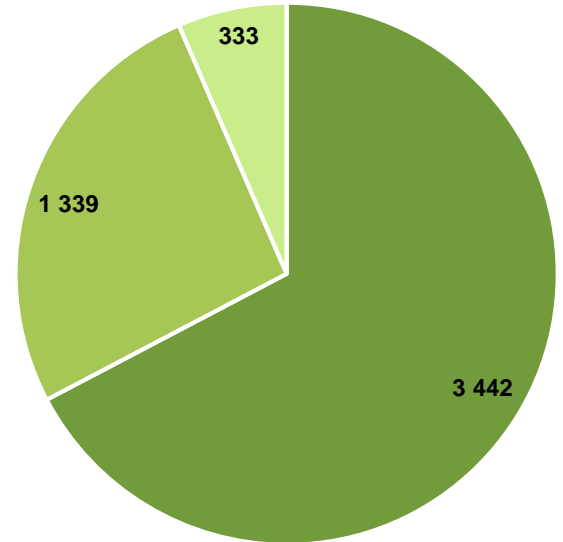
 **Prend en compte l'ensemble des déjeuners pris par le personnel et les étudiants**

Nombre de repas consommés sur une année

Emissions de gaz à effet de serre associés



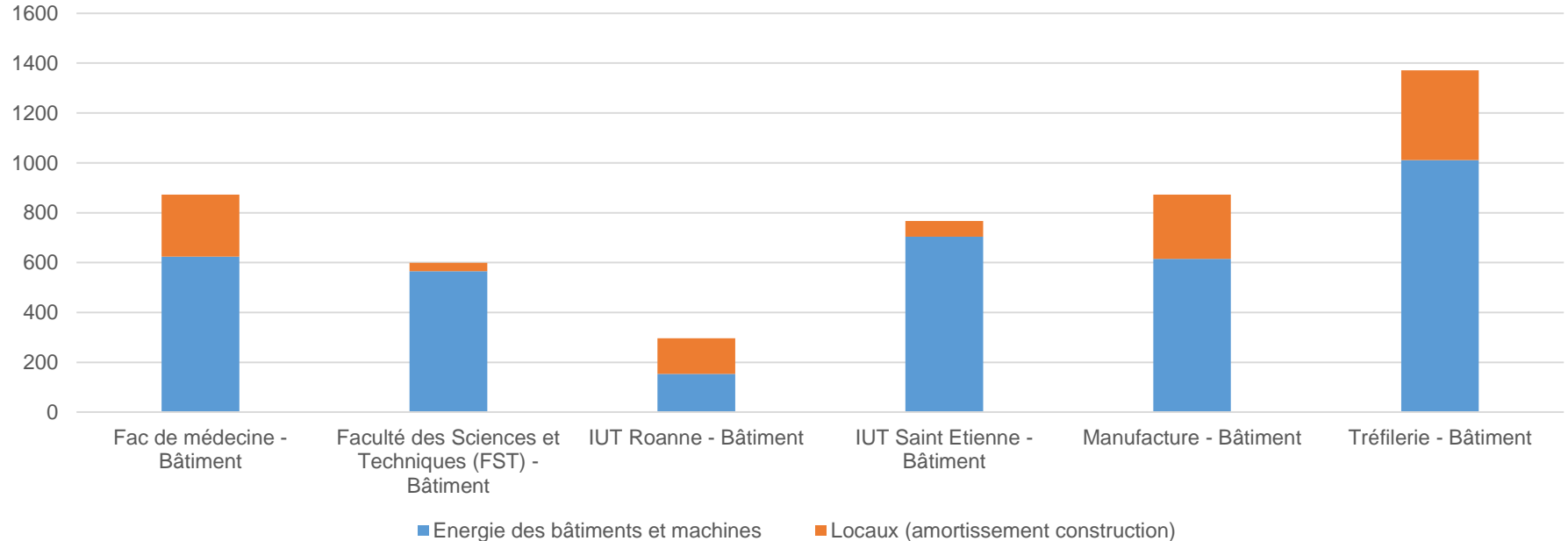
- Repas classique (avec boeuf)
- Repas classique (avec poulet)
- Repas végétarien



Bâtiment

4780 t_{CO2e}

👉 Prend en compte la construction et l'exploitation des bâtiments

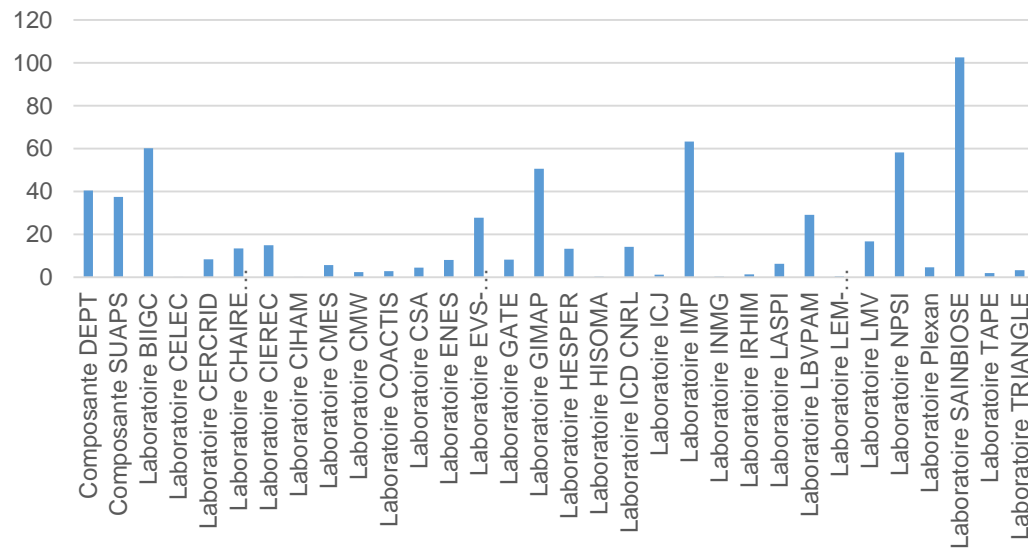
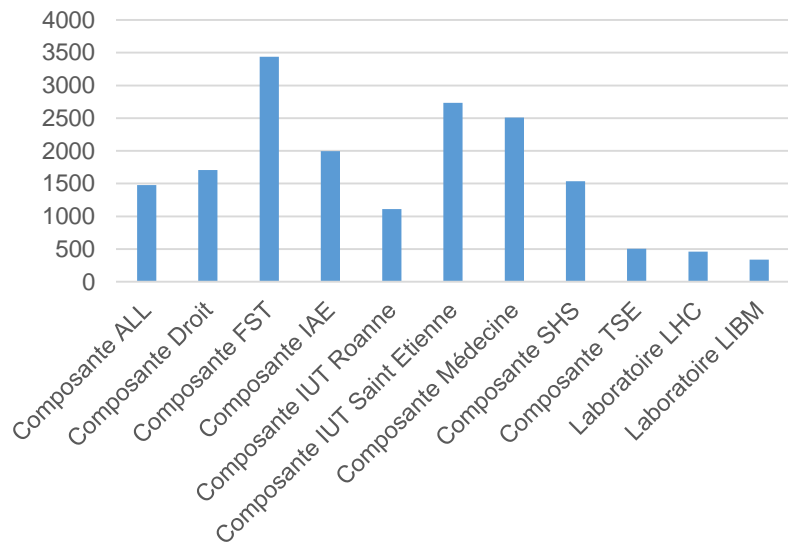


Mesure



Chaque composante et laboratoire a sa comptabilisation carbone :

Emissions prises en compte : Achats – Alimentation – Déplacements (étudiants et personnels) – Véhicules



Plan d'Actions



Un objectif de baisse de 5% par an pour tenir la trajectoire de limitation du réchauffement climatique à 1,5°C

Trajectoire globale

