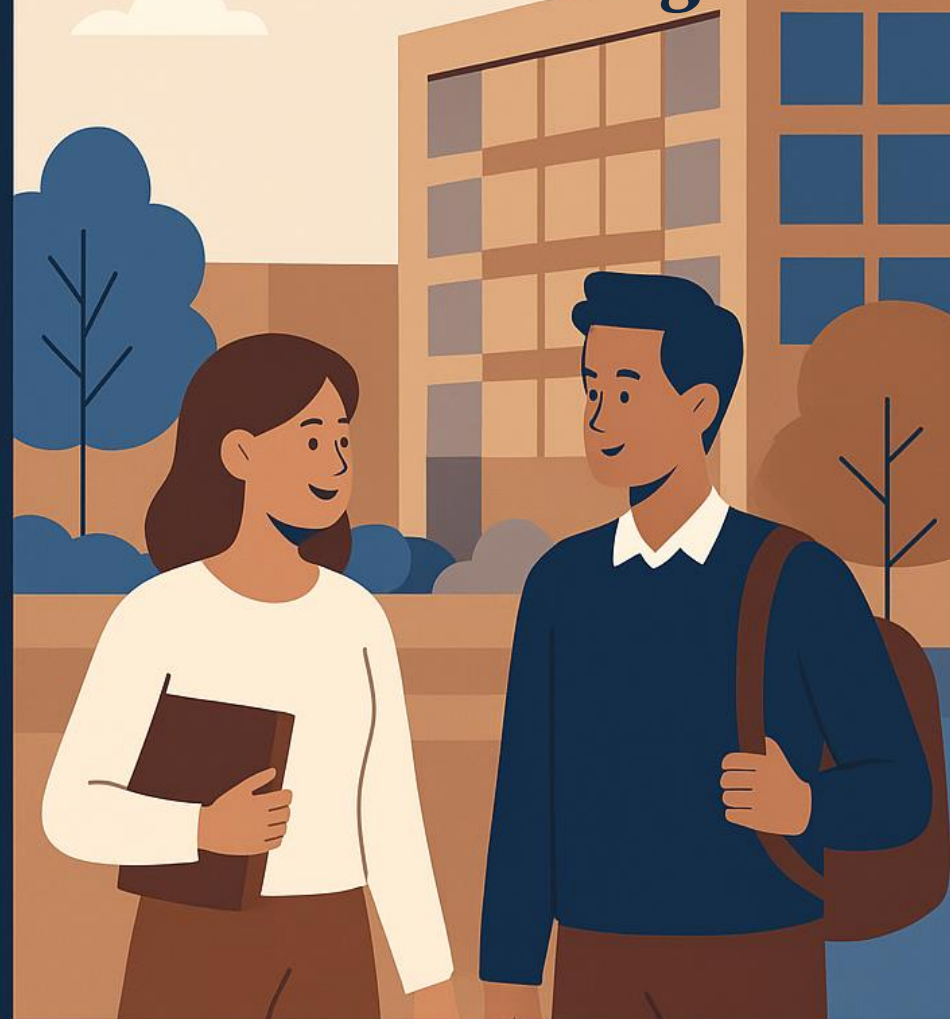


Plan de formation 2026

Personnels BIATSS et Enseignants



Présentation

La formation continue des personnels administratifs et enseignants de l'Université Jean Monnet s'inscrit **au cœur de la politique de formation de l'établissement**, en cohérence avec ses orientations et ses besoins stratégiques.

Elle constitue un levier essentiel pour développer ses compétences tout au long de la carrière et pour acquérir de nouvelles connaissances professionnelles adaptées à **l'évolution des métiers** de l'enseignement supérieur et de la recherche.

Le plan de formation de l'Université Jean Monnet, élaboré conjointement avec celui de l'ENSASE dans le cadre de l'EPE, vise à soutenir la **réussite du projet professionnel de chaque agent** (personnels enseignants et enseignants-chercheurs, BIATSS, fonctionnaires et contractuels de l'établissement), en favorisant son épanouissement et sa mobilité. Il repose sur une offre de formation diversifiée, répondant aux enjeux institutionnels, technologiques et pédagogiques, tout en accompagnant les transformations organisationnelles de l'établissement.

Ainsi, la formation continue s'affirme comme un outil stratégique au service de la qualité, de l'innovation et du **développement des compétences collectives et individuelles**.

Bilan 2025 en chiffres

Budget formation

En 2025, le budget alloué à la formation des personnels était d'un montant de :
140 000 euros de fonctionnement
10 000 euros de masse salariale

Les agents en formation

598 personnels ont suivi une formation dont :
473 personnels BIATSS
125 personnels Enseignants

Exemples de formations suivies et/ou mises en place

- Poursuite du Parcours Managérial
37 managers formés (dont 1 manager ENSASE)
- Formations sur les VSSH à destination des Services/Directions et Composantes
CODIR, 8 directions, 2 composantes (127 personnels formés)
- Mise en place de la première journée SST
5 ateliers proposés :
 - ✓ Déplacements à vélo
 - ✓ Gestes qui sauvent
 - ✓ Chasse aux risques
 - ✓ Manipulation d'extincteurs
 - ✓ Prévention des TMS

- Protocole TRICKY « Gestion des émotions » à destination des gestionnaires de scolarité
En collaboration avec la MGEN - 3 groupes formés incluant des personnels ENSASE
- Lancement du parcours « Auto-formation Développement Durable et Responsabilité Sociétale »
Fait suite au Schéma Directeur DD&RS et élaboré conjointement par la DDRS, le SUP, et la DRH)



Les 4 finalités

Les formations inscrites au plan de formation de l'établissement répondent à l'une de ces quatre finalités :

✓ T1 - L'adaptation au poste de travail

Les formations ont pour objectif de faciliter l'exercice de nouvelles fonctions, l'adaptation aux évolutions du poste de travail ou de l'environnement professionnel direct.

✓ T2 - L'anticipation de l'évolution prévisible des métiers

Les formations permettent dans ce cas d'approfondir des compétences, de préparer des changements induits par la mise en place d'une réforme à venir, de se remettre à niveau, de faire face à des changements envisagés.

✓ T3 - Le développement ou l'acquisition de nouvelles qualifications

Les formations permettent ici d'élargir ses compétences et de construire un projet personnel à caractère professionnel

✓ La préparation des concours et examens professionnels

Les différents dispositifs de la « formation tout au long de la vie »

Les formations collectives

L'offre de formation collective est élaborée compte tenu :

- des orientations interministérielles,
- des orientations de l'établissement pour les actions collectives internes,
- des propositions des réseaux de formation inter-établissements,
- et au plus près des besoins des services recensés.

Les formations individuelles

Elles permettent de satisfaire les besoins en formation non couverts par l'offre collective et doivent correspondre à un besoin spécifique ou ponctuel d'un personnel et/ou d'un service, ou à un projet d'évolution professionnelle. Les frais pédagogiques, de certification et/ou de déplacement sont pris en charge par le Service GPEC, sous réserve de validation de la demande et de disponibilité budgétaire. Un co-financement peut également être envisagé avec l'intéressé-e et/ou le service ou la composante.



... et l'accompagnement professionnel

Les différents dispositifs de la « formation tout au long de la vie »

FOCUS sur l'accompagnement professionnel

Le plan de formation consacre une part de son budget formation à destination pour la mise en place des dispositifs suivants :

- **Compte Personnel de Formation (CPF) :** diplôme, certification, titres inscrits au RNCP. Etant donné que l'établissement propose des formations de préparation aux concours, examens professionnels et managériales, le CPF ne peut être mobilisé.
- **Validation des Acquis de l'Expérience (VAE)**
- **Bilan de compétence**
- **Congé de formation professionnelle :** - indemnité mensuelle forfaitaire* (+ rémunération de l'agent en suppléance)

* : Indemnité mensuelle forfaitaire égale à 85% du traitement brut et de l'indemnité de résidence afférents à l'indice détenu par l'agent au moment de sa mise en congé qui ne peut dépasser l'indice brut 650 d'un agent en fonction à Paris. Pour les publics prioritaires : indemnité de 100% du traitement brut pendant 12 mois, puis 85% du traitement brut pendant les 12 mois suivants.

Calendrier décisionnel



Les formations collectives

Les six axes du Plan de formation 2026

- ✓ **AXE 1 : Professionnaliser et développer les compétences métiers**
- ✓ **AXE 2 : Sécurisation des carrières et accompagnement des parcours professionnel**
- ✓ **AXE 3 : Santé, sécurité au travail et prévention des risques professionnels**
- ✓ **AXE 4 : Parcours Management et Leadership**
- ✓ **AXE 5 : Appui à la Recherche et à l'Enseignement Supérieur**
- ✓ **AXE 6 : Responsabilité sociétale de l'Université et développement durable**

Les formations collectives

AXE 1 : Professionnaliser et développer les compétences métiers

- ✓ **Environnement professionnel :**

Exemple : connaissance de l'Université, de l'Enseignement supérieur et de la Recherche...

- ✓ **Parcours de formation « métiers » en mutualisation avec le Réseau CONVERGENCE**

Exemple : Parcours RH, parcours financier, parcours scolarité,...

- ✓ **Applications de gestion**

Exemples : SIFAC, APOGEE, OSE, SIHAM,...

- ✓ **Formation des Nouveaux Maîtres de Conférence**

Exemple : formations à la pédagogie (SUP)

- ✓ **Formation des formateurs internes**

- ✓ **Communication et service aux usagers**

Exemples : rédaction de courriel, AMETYS...

- ✓ **Langues étrangères et Certificat Voltaire (via le SUFC)**



Les formations collectives

AXE 2 : Sécurisation des carrières et accompagnement des parcours professionnels

✓ Préparation aux concours et accompagnement aux promotions LA/TA

Connaissance de l'Université, droits et obligations, information sur les concours,...

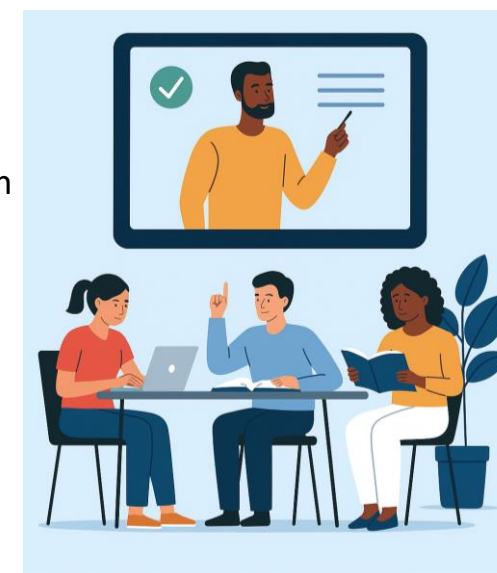
Pour les rapports d'activités et la préparation aux oraux, le service GPEC propose un accompagnement aux candidats (ex : relecture des rapports, oraux blancs).

✓ Dispositifs d'accompagnement

Bilan de compétences, VAE, Congé de formation professionnelle, mobilisation du Compte Personnel de Formation

✓ Informatique – Bureautique – Transition numérique

Exemples : PIX PFE, Intelligence artificielle, Word/Excel/Powerpoint, Publisher, Outils collaboratifs internes



Les formations collectives

AXE 3 : Santé, sécurité au travail et prévention des risques professionnels

- ✓ **Sensibilisation aux premiers secours**

Exemple : gestes qui sauvent,...

- ✓ **Sauveteur secouriste au travail**

Exemple : formations initiales et recyclages,...

- ✓ **Premiers secours en santé mentale**

- ✓ **Habilitations techniques liées au poste de travail**

Exemple : habilitations électriques, autoclaves,...

- ✓ **Formation des personnels médicaux-psycho-sociaux**

Exemples : analyse de pratiques,...

- ✓ **Journée de sensibilisation à la santé et à la sécurité au travail**

Deuxième édition



Les formations collectives

AXE 4 : Parcours Management et Leadership

✓ **Parcours de Formation pour les Managers (modules de base)**

Exemple : relations individuelles et collectives du manager, co-développement, gestion de projet, Responsabilité des managers en matière de santé et sécurité au travail

✓ **Parcours de Formation pour les Managers (modules personnalisables)**

Exemple : gestion des conflits, développer son assertivité, management situationnel, Responsabilité des managers en matière de santé et sécurité au travail

✓ **Parcours de Formation des responsables administratifs : pilotage des composantes**

Exemple : contexte, actualité et pilotage de la Recherche et de la Formation, le budget et les finances, management opérationnel...

✓ **Parcours de Formation pour les nouveaux Directeurs de Laboratoire et les nouveaux Directeurs de composantes**

Exemple : les grands processus de décision RH et finances, le recrutement, les actes importants...

Les formations collectives

AXE 5 : Appui à la Recherche et à l'Enseignement Supérieur

✓ Recherche

Exemple : construire un projet de recherche, accompagner à l'innovation et à la valorisation, communication et vulgarisation, droits de la propriété intellectuelle des enseignants-chercheurs...

✓ Encadrement

Exemple : encadrement des doctorants..., parcours managérial à destination des Directeurs de Composantes et de Laboratoires...

✓ Pédagogie

Exemple : formations à la pédagogie (SUP), MOOC « Se former pour enseigner dans le Supérieur »...

✓ Langues étrangères

Exemple : parcours langues étrangères avec le SUFC, english for international conferences...



Les formations collectives

AXE 6 : Responsabilité sociétale de l'Université et développement durable

✓ **VSSH, Égalité femmes-hommes et lutte contre les discriminations**

Exemple : actions de sensibilisation avec des partenaires extérieurs sur toutes les formes de discrimination...

✓ **Handicap**

Exemple : insertion professionnelle, maintien dans l'emploi, sensibilisation, DuoDay, crédits-libres Handicap...

✓ **Énergie, environnement et transition écologique**

Exemple : fresque du climat, atelier 2Tonnes, fresque du numérique, parcours de formation DDRS...

✓ **Télétravail**

Exemple : planifier et organiser son télétravail.

✓ **QVCT**

Exemple : santé mentale, accompagner le retour des agents après une absence de longue durée, communication assertive, préparer sa retraite,...



Les formations individuelles

Les différents canaux des formations individuelles

✓ Demande de financement de formation individuelle en externe

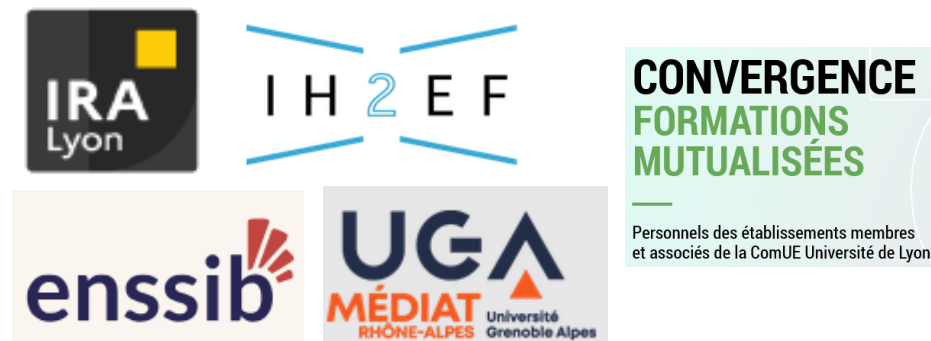
Formations dans le cadre du développement des compétences à demander au service formation

via le formulaire téléchargeable sur l'espace Intranet :

Accueil -> Espace Ressources Humaines -> [Mon espace formation](#)

Ce process est également valable pour les formations proposées par : l' 

✓ Réseaux et établissements



✓ E-Learning

