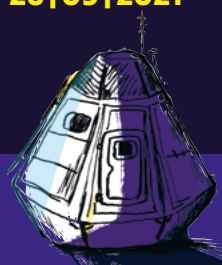




**PROGRAMME de la NUIT
EUROPÉENNE des CHERCHEUR·E·S**

à SAINT-ETIENNE du 24 > 26 | 09 | 2021

*un événement
totalement gratuit!*





LA NUIT des EUROPEENNE CHERCHEUR·E·S

EDITO

Quel est le point commun entre la nacre des huîtres de Polynésie, les théâtres de marionnettes en Chine, les cours d'eau, la reconstruction d'images par des algorithmes et la grammaire du So (langue parlée au Cameroun) ?

Si vous avez répondu « Facile, ce sont des sujets étudiés par des chercheur·e·s de la région ! » : bravo. Sinon, venez vivre des rencontres insolites autour de nombreux sujets de recherche plus étonnants les uns que les autres.

Bon voyage !



souvenirs des éditions précédentes

LA NUIT EUROPÉENNE DES CHERCHEUR·E·S, C'EST QUOI ?

Cet événement accessible gratuitement à toutes et à tous est organisé chaque année dans plusieurs centaines de villes en Europe, dont 14 en France métropolitaine et d'outre-mer.

C'est l'occasion de découvrir plus de cinquante personnes qui font la recherche d'aujourd'hui lors d'une soirée conviviale et originale. Après une édition 2020 numérique, la Nuit des Chercheur·e·s renoue avec l'art de la rencontre et vous propose de prendre l'air lors d'un événement sur le thème des Voyages !

Les voyages scientifiques portent-ils le même imaginaire que les voyages culturels, initiatiques ou romancés ? Qu'est-ce que la découverte d'un « terrain » apporte, aujourd'hui, à la démarche de recherche ? Comment la recherche permet-elle de voyager dans le temps et l'espace ? Les voyages forment-ils la recherche ?

Cette année, à Saint-Etienne, la Nuit des Chercheur·e·s vous propose une édition hybride, qui se déroulera à la fois en ligne et sur différents sites stéphanois. Venez la découvrir dans ce programme !

ÉVÈNEMENTS EN LIGNE

INFOS PRATIQUES

Quand? Du 23 au 26 septembre 2021

Où? En ligne, depuis chez vous

RENDEZ-VOUS

1 Plateforme en ligne « L'étoile du Beagle »
www.larotonde-sciences.com

2 Inscriptions Speed Searching
www.nuitdeschercheurs-france.eu

3 Fabuleuse soirée
www.youtube.com/c/LaRotondeSciences



L'ÉTOILE DU BEAGLE

Pour cette édition, l'aventure commence en ligne ! La Nuit Européenne des Chercheur-e-s stéphanoise vous donne rendez-vous dès le 24 septembre sur sa plateforme numérique, véritable porte d'entrée pour naviguer dans cette édition 2021.

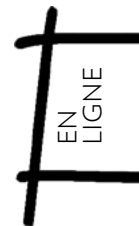
Sur cette plateforme, des chercheur-e-s vous feront jouer avec le mythe de la Vahiné, des bactéries et des poètes latins. Vous pourrez visiter le Sahara à travers une exposition photo, découvrir les portraits de tou-te-s les chercheur-e-s qui participent à cette édition, découvrir les terrains de recherche de chercheur-e-s dans le monde entier en vidéo...

Vous y admirerez également les cartes postales sonores réalisées pour le concours photo organisé par la Nuit des Chercheur-e-s. **À vos votes !** Un prix du public sera décerné le 24 septembre, venez voter dans les différentes catégories : Chercheur-e venu-e d'ailleurs, Terrain de recherche, et Voyage atypique.

SPEED SEARCHING

Rencontrez des chercheur-e-s de toute la France depuis chez vous ! Un petit groupe, un-e chercheur-e, un objet et 10min pour discuter. Au bout de 10min, on change de chercheur-e et on en découvre un-e autre, et une autre discipline. Petit détail : c'est la surprise permanente ! Vous ne pourrez choisir quel-le-s chercheur-e-s vous aurez face à vous.

Trois chercheur-e-s représenteront l'édition stéphanoise : Léa Ruelle - Laboratoire Environnement Ville et Société (Université Lyon 2) | Amine Melakhsou - Institut Fayol et Bosch (Mines Saint-Etienne) | Alain Abou Khalil - Laboratoire Hubert Curien (Université Jean Monnet)



23 | 25 | 26
sept.

1h /
session

sur
zoom

DE 8 À 108 ANS
avec inscription



LA FABULEUSE SOIRÉE sur la chaîne de la Rotonde et en direct de chez vous

24 | 09

 18h30
> 23h

 DE 8 À 108 ANS
sans inscription

Le 24 septembre, la Nuit Européenne des Chercheur-e-s pose ses valises à la Fabuleuse Cantine le temps d'une soirée, à suivre en direct depuis votre canapé ! Faites le tour du monde en compagnie des chercheur-e-s, de la Chine à la Sicile, en passant par l'Antarctique, le Brésil, le Maghreb, la France, avec même une escale dans l'espace !

Au menu : parcours croisés, table ronde, pop culture, recette à quatre mains, jeux... Il y en aura pour tous les goûts ! La soirée sera ponctuée par les interventions des lauréat-e-s du concours photo lancé pour l'évènement, qui vous présenteront leurs cartes postales sonores dans différentes catégories : Terrain de recherche, Chercheur-e-s venu-e-s d'ailleurs, et Voyage atypique.

18h30

**Bienvenue !
Présentation de la soirée**

18h55

**Parcours croisé / le vélo
Un objet, deux chercheur-e-s de disciplines différentes, et c'est parti pour un échange de quinze minutes !**



Marylise Cottet - Laboratoire Environnement Ville Société (CNRS)
Natacha Gondran - Laboratoire Environnement Ville Société (Mines Saint-Etienne)

19h10

**Recette à 4 mains
C'est bientôt l'heure du repas ! Préparez-le avec Marie et Moustafa, qui vous parleront de la perception des saveurs. Si on en profitait pour découvrir les secrets de l'umami ?**

Retrouvez les ingrédients nécessaires ici :
www.larotonde-sciences.com

Moustafa Bensafi - Centre de recherche en neurosciences de Lyon (CNRS) | Marie Daniele - médiatrice scientifique à la Rotonde (Mines Saint-Etienne)



19h50

Parcours croisé / le bâton

Xinxin Pang - Laboratoire Education, Cultures, Politiques (Université Lyon 2) | Héléne Chauveau - Laboratoire d'Études Rurales (Université Lyon 2)

20h25

Parcours croisé / la contre carte postale

Alfonso Pinto - Ecole Urbaine de Lyon (Université de Lyon)
Kader Mokaddem - chercheur détaché de l'éducation nationale (Éducation nationale)

21h00

**Table ronde / Voyager sans bouger
La représentation des divinités orientales par les poètes latins, les instruments en route vers l'espace et les langues en danger d'extinction : entre passé, présent et futur, trois chercheur.e.s partageront leurs façons de voyager sans bouger, à travers leurs sujets de recherche.**

animé par Christine Berton - science et société à la Rotonde (Mines Saint-Etienne) et Camille Roelens - Centre interuniversitaire de recherche en éducation de Lille (Université de Lille)
Avec Sylvain Girard - Laboratoire Hubert Curien (Université Jean Monnet) | Elodie Bouhier - Laboratoire Histoire et Sources des Mondes Antiques (ENS Lyon) | Tessa Vermeir - Laboratoire Dynamique du Langage (Université Lyon 2)

21h45

Parcours croisé / la doudoune

Jérôme Bascou - Laboratoire de Géologie de Lyon (Université Jean Monnet) | Martin Saumet - médiateur scientifique à la Rotonde (Mines Saint-Etienne) et membre de l'expédition Deep Time

22h00

**Soirée Cult' / le voyage dans le temps
À partir de leurs sujets de recherche, trois chercheur-e-s décrypteront des œuvres de pop culture (*Assassins Creed*, séries policières - *Les Experts*-) et vous feront voyager dans le temps.**



Clémentine Leroy - Equipe de recherche de Lyon en sciences de l'information et de la communication (Université Lyon 2)
Fabien Momey - Laboratoire Hubert Curien (Université Jean Monnet) | Guillaume Barral - professeur histoire géographie (Éducation nationale)

22h45

Le mot de la fin



ÉVÈNEMENTS EN PRÉSENTIEL

INFOS PRATIQUES

Quand ? Le 24 septembre 2021

Où ? Dans différents lieux de Saint-Etienne :

au Centre des Savoirs et de l'Innovation
bâtiment Les Forges, 11 Rue Dr Rémy Annino,
42000 Saint-Étienne (en face de la Fabuleuse Cantine)

au cinéma Le Méliès

10 Place Jean Jaurès, 42000 Saint-Étienne

au centre social de la Vivaraize

9 Passage du Pré des Sœurs, 42100 Saint-Étienne

mais aussi dans l'espace urbain, dans les collèges
et lycées du département de la Loire,
à la Bourse du travail...

Et pour partager un verre, rendez-vous

à la Fabuleuse Cantine bâtiment Les Forces Motrices,
1 Rue Claudius Ravachol, 42000 Saint-Étienne

Du fait de la situation liée à la pandémie COVID 19, les
ateliers se déroulent sur inscription et en petits groupes,
dans le respect des consignes sanitaires!



Accès aux ateliers*:

Pour l'ensemble des ateliers, la présentation de
votre Pass sanitaire valide est nécessaire et nous vous
demanderons de présenter le QR Code apparaissant
sur votre pass sanitaire (sous forme numérique
ou sur papier).



*Mesures susceptibles d'évoluer
en fonction des mesures qui seront en
vigueur au 24 septembre. + d'info et
inscription sur notre site internet:
www.larotonde-sciences.com



BALADES URBAINES

Partez avec un-e ou deux chercheur-e-s pour **une balade thématique et redécouvrez Saint-Etienne** sous un nouvel angle. **Cette déambulation est une manière originale et interactive** pour découvrir des travaux de recherche et échanger avec les chercheur-e-s. Le temps d'une soirée, le laboratoire sort de ses murs !

Voyage sensible

Déambuler, observer, se perdre, transformer son regard sur son environnement.

Découvrez la démarche d'Aurélié Chêne - Equipe de recherche de Lyon en sciences de l'information et de la communication (Université Jean Monnet). Quartier Manufacture ; prévoi un carnet, un crayon et de quoi prendre des photos.

Syndicalisme dans la Loire

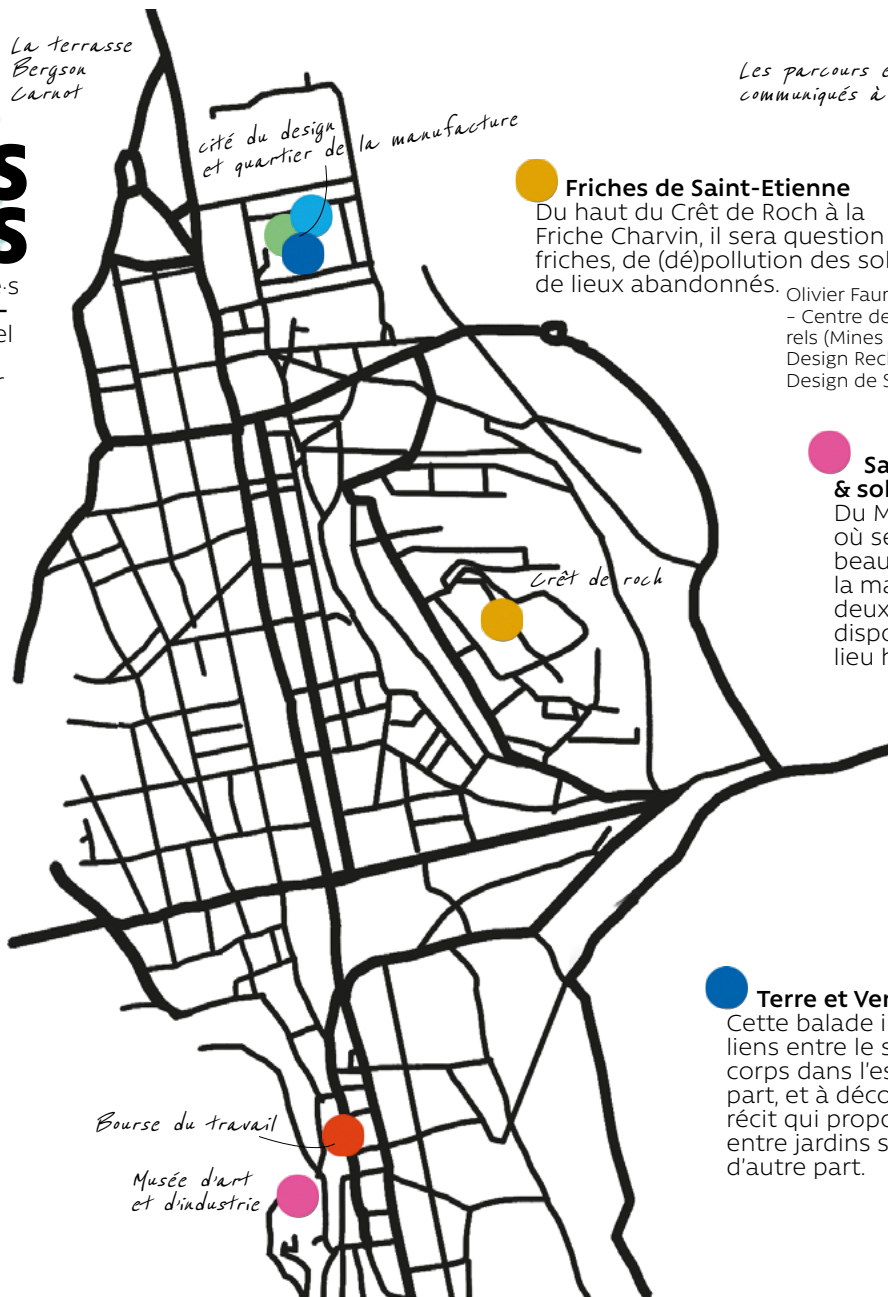
A travers l'histoire de la Bourse du Travail de Saint-Étienne, cette balade se propose d'introduire la genèse du syndicalisme dans la Loire et en France.

Avec Lucas Winiarski - Laboratoire Action, Discours, Pensée politique et économique (Université Lyon 2)

Boire et respirer

Lors de cette balade, il sera question de qualité de l'eau et de l'air.

Avec Séverine Allegra - Laboratoire Environnement Ville Société (Université Jean Monnet) | Mathilde Escot - Centre ingénierie et santé (Mines Saint-Etienne) et Audrey Vanhove, enseignante chercheuse au laboratoire ISTHME (Université Jean Monnet)



Les parcours et les lieux de rendez-vous seront communiqués à la suite de votre inscription

Friches de Saint-Etienne

Du haut du Crêt de Roch à la Friche Charvin, il sera question de friches, de (dé)pollution des sols et de lieux abandonnés.

Olivier Faure, Frédéric Paron & Steve Peuble - Centre des Processus Industriels et Naturels (Mines Saint-Etienne) | Sijie He - Cycle Design Recherche (Ecole Supérieure d'Art et Design de Saint-Etienne)

Santé & culture, précarité & solidarité

Du Musée d'Art et d'Industrie où se tient l'exposition Mon beau pansement au quartier la manufacture, partez avec deux doctorantes pour parler dispositifs culturels en milieu hospitalier et réciprocité entre personnes en grande précarité et bénévoles.

Avec Sandrine Arsac - Laboratoire de Recherche sur les Apprentissages en Contexte (Université Grenoble Alpes) | Audrey Juteau - Centre de Recherche en Psychopathologie et Psychologie Clinique (Université Lyon 2)

Terre et Vent

Cette balade invite à explorer les liens entre le souffle de l'air et nos corps dans l'espace urbain d'une part, et à découvrir une mise en récit qui propose un dialogue entre jardins stéphanois d'autre part.

Avec Pauline Liogier - Cycle Design Recherche (Ecole Supérieure d'Art et Design de Saint-Etienne) | Charlotte Goffette - Deep Design Lab (Ecole Supérieure d'Art et Design de Saint-Etienne)

SUR PLACE

24 | 09

dès 18h

1h00

dès 12 ans avec inscription



AU CENTRE DES SAVOIRS ET DE L'INNO- VATION

EXPLORA'ONS

Un voyage sensoriel dans l'histoire
Dès 8 ans - 30 min / session

Remontez le temps jusqu'au 18^e siècle et découvrez le quartier du Grand Châtelet à Paris à travers une immersion dans son ambiance sonore. L'animation propose de faire connaissance avec l'archéologie

du paysage sonore qui permet de découvrir l'Histoire par le prisme de la sensorialité. L'installation vous permettra de découvrir la technologie de la WSF ou synthèse du champ sonore.

Et venez rencontrer Mylène Pardoën - Maison des Sciences de l'Homme Lyon Saint-Etienne (CNRS)

KOSMOPOLI:T

le jeu des langues
dès 12 ans - 1h00 / session

Saviez-vous qu'il existait entre 6000 et 7000 langues dans le monde ? Venez découvrir cette diversité linguistique en jouant à [kosmopoli:t]. Dans ce jeu de société coopératif, vous incarnerez le personnel d'un restaurant qui a la particularité de prendre des commandes dans 60 langues différentes !

Et venez rencontrer Egidio Marsico & Jennifer Krzonowski - Laboratoire Dynamique du Langage (Université Lyon 2)



Paris au 18^{ème} siècle
d'après les travaux de Mylène Pardoën



LES RENCONTRES DE LA PHYSIQUE

à 18h30, dans l'amphithéâtre du Centre des Savoirs et de l'Innovation, pour les étudiant·e·s en physique, doctorant·e·s, enseignant·e·s en physique, chercheur·e·s et curieux·ses

Des membres stéphanois de la Société Française de Physique (SFP, section de Lyon Saint-Etienne) vous invitent à un temps de réflexion et d'échange sur les thèmes de l'espace et du temps, à la croisée de la physique et de la philosophie.

Bernard Guy (Mines Saint-Etienne) vous proposera une expérience de pensée illustrant à sa façon les liens entre espace et temps et soulignera le rôle du mouvement. Une discussion suivra, animée par Guillaume Mazer (Mines Saint-Etienne) et Jean-Philippe Colombier (Université Jean Monnet). Alfonso San Miguel, responsable de la Section Lyon Saint-Etienne de la SFP présentera ensuite les activités et projets à venir, en particulier sur les sites de Lyon et Saint-Etienne.

AU CENTRE SOCIAL LA VIVARAIZE

Théâtre scientifique : NEZ À NEZ
d'une durée de 50 minutes suivi d'un échange

Fermez les yeux et embarquez pour un voyage olfactif. Avec la création Nez à Nez - Expériences olfactives, la compagnie de théâtre Centre Imaginaire vous invite à vivre et à ressentir le pouvoir des odeurs au sein d'une œuvre immersive et multisensorielle.

Spéctacle imaginé avec Nathalie Buonviso & Alexandra Veyrac - Centre de Recherche en Neurosciences de Lyon (CNRS). La représentation sera suivie d'un échange avec le comédien et les chercheurs.

Soutenu par



L'Été culturel est une manifestation à l'initiative du Ministère de la culture et mise en œuvre par la Direction régionale des affaires culturelles Auvergne-Rhône-Alpes et les opérateurs nationaux

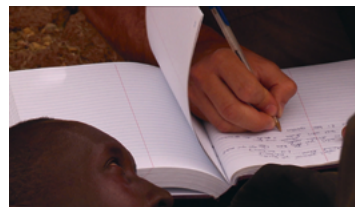


SUR
PLACE

24 | 09

dès
18h

avec inscription



Et si Babel n'était qu'un mythe ?



Le géographe et l'île

AU CINÉMA LE MÉLIÈS JEAN JAURÈS



Et si Babel n'était qu'un mythe ?

réalisé par Sandrine Loncke (2019) / Prix Mention spéciale du jury du festival Curieux Voyageurs 2021

Dans le sud du Tchad, le linguiste Florian Lionnet documente en collaboration avec les villageois le laal, une langue parlée par environ 700 personnes dans deux villages. Les habitants de cette région parlent tous entre 5 et 7 langues différentes. Le multilinguisme serait-il l'état « naturel » de l'humanité ? Et pour combien de temps encore, alors qu'on estime qu'une langue disparaît tous les quinze jours ?

Le Géographe et l'île

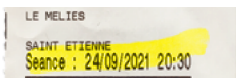
réalisé par Christine Bouteiller (2018) / Prix Mention spéciale du jury du festival Curieux Voyageurs 2019

Sur la petite île d'Iwaishima, les habitants refusent depuis une trentaine d'années la construction d'une centrale nucléaire. Philippe Pelletier, géographe, nous fait découvrir cette île japonaise et les enjeux de cette lutte au moment de la Danse des Dieux, une fête traditionnelle qui a lieu tous les quatre ans et qui symbolise le rapport que les habitants entretiennent avec leur environnement.

Sans Signe Particulier

réalisé par Fernanda Valadez (2020)

Au Mexique, une mère n'a plus de nouvelles de son fils depuis qu'il est parti vers les Etats-Unis. Elle part donc à sa recherche et retrace son parcours. À travers son périple et sa quête, on découvre la trajectoire de nombreux jeunes mexicains attirés par l'Eldorado américain.



Projection suivie d'un échange avec la réalisatrice Tessa Vermeir et Brigitte Pakendorf - Laboratoire Dynamique du Langage (Université Lyon 2 et CNRS)

Projection suivie d'un échange avec la réalisatrice et Philippe Pelletier - Laboratoire Environnement, Ville et Société (Université Lyon 2)

Projection suivie d'un débat animé par Sébastien Buthion, responsable communication au CNRS Rhône Auvergne et le réseau TRACES (Histoire, mémoires et actualité des migrations en Auvergne-Rhône-Alpes). Avec Nicolas Chambon - Centre Max Weber (Université Lyon 2) | Gwen Le Goff - Laboratoire Action, discours, pensée politique et économique (ENS Lyon)

En partenariat avec le festival Curieux Voyageurs.

Vous ne pourrez pas y être ? Les films seront également accessibles gratuitement en ligne pendant 24h toute la journée du samedi 25|09, via la plateforme Destidocs : <https://destidocs.com/>

un grand MERCI à Destidocs, qui permet cet accès en ligne gratuit !



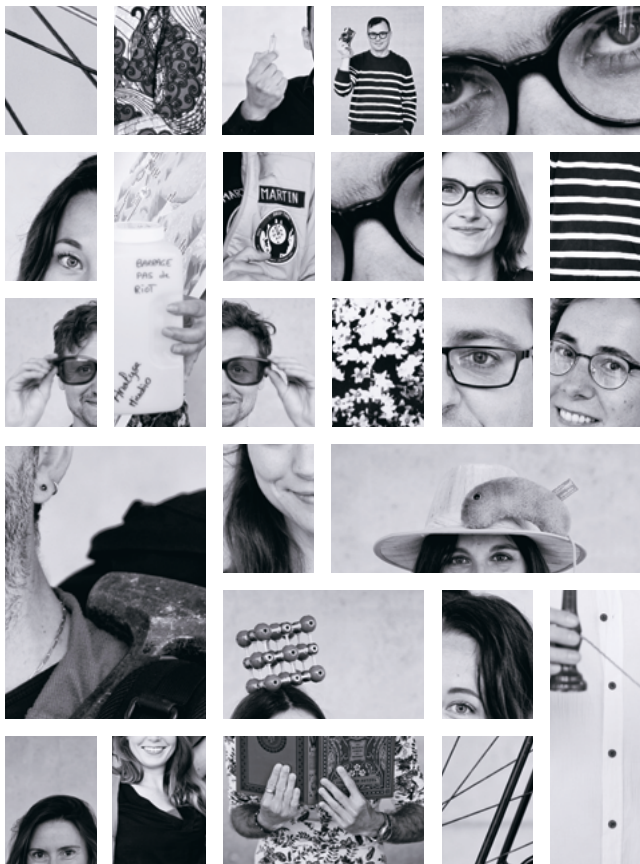
SUR PLACE

24|09

plusieurs séances

avec inscription scolaires et grand public





*Vous souhaitez mieux les connaître? Rendez-vous sur la page :
www.larotonde-sciences.com*

PORTRAITS DE CHERCHEUR.E.S



LA NUIT CONTINUE >>> MISSION EXPLORA

Pendant la Fête de la Science, déambulez entre les cartes postales réalisées pour le concours Cartes postales sonores ! Elles seront exposées dans le parc d'Explora à partir du 9 octobre et visibles en accès libre.

REMERCIEMENTS

La Nuit Européenne des Chercheur.e-s repose sur la participation et l'implication des personnes qui font la recherche d'aujourd'hui et qui produisent de la connaissance dans les laboratoires de recherche de notre région. Nous les remercions chaleureusement pour leur mobilisation dans la diffusion de la culture scientifique auprès des publics.

Un MERCI tout particulier aux chercheur.e-s qui interviendront dans des classes de collèges et lycées le 24 septembre et feront découvrir la diversité du monde de la recherche aux élèves.

Crédits photos : @ateliercerfvolant (p.1) - @PierreGrasset (p.16)
Design graphique & illustrations (p.8|9 et 10|11) : scisters.editions
Autres illustrations (couverture & personnages) : Prat Baptiste
Impression par LuckyPrint

INFOS

Contact :

La Rotonde – Centre de culture scientifique
de l'École des Mines Saint-Etienne

Tél : 04 77 42 02 78

Pour plus d'informations et pour les inscriptions :
www.larotonde-sciences.com

#NuitChercheurs

PARTENAIRES

La Nuit Européenne des chercheur-e-s est un événement
impulsé par la Commission européenne dans le cadre
des actions Marie Skłodowska-Curie.

La Nuit Européenne des Chercheur-e-s est organisée
et financée par :



Avec le soutien de :



En partenariat avec :

