

UNIVERSITÉ POUR TOUS 2025-2026

# AGATHA CHRISTIE

*et l'architecture*

ANNE BÉCHARD-LÉAUTÉ, Faculté A.L.L., UJM, SAINT-ETIENNE

## Plan

### I-Agatha Christie

- Sa vie
- Son oeuvre en chiffres
- Ses personnages principaux

### II-Les maisons d'Agatha dans sa vie et son oeuvre, la nostalgie de l'enfance

- Ashfield
- Winterbrook House (Isokon)
- Greenway

### III-La fonction narrative de l'architecture dans l'oeuvre d'Agatha Christie

- Des enquêtes en huis clos
  - Une architecture faussement harmonieuse
- Etude de cas :
- Le Meurtre de Roger Ackroyd* (1926)  
*v. Ils étaient dix* (1939)
- Les plans architecturaux

# I-Agatha Christie,

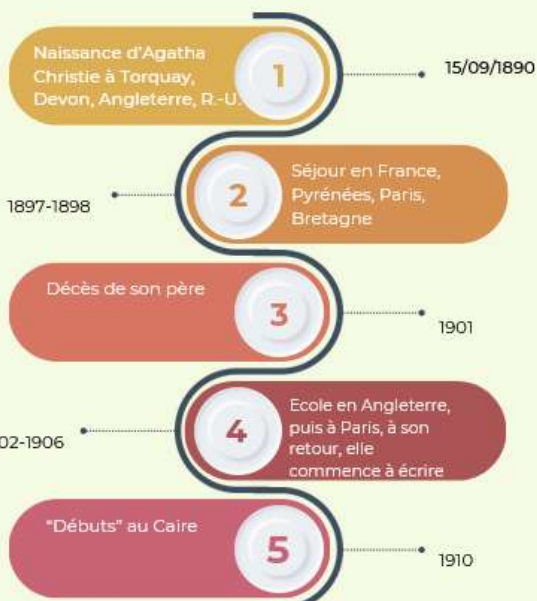
Née Mary Clarissa Miller

(1890-1976)

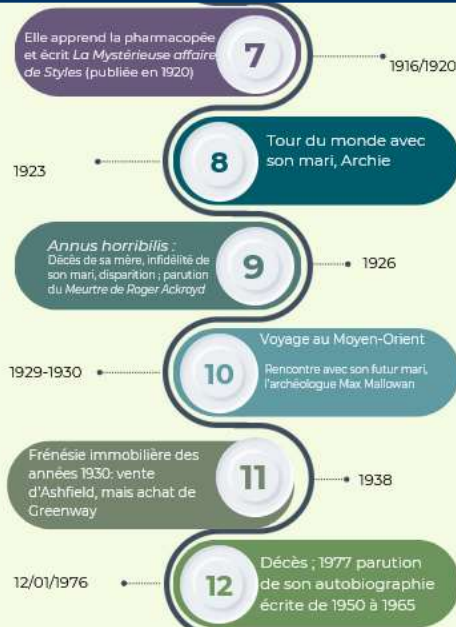


Image © The Christie Archive Trust

## UNE VIE AGATHA CHRISTIE



## Quelques dates clés



# Ses Proches



**Clarissa Boehmer, dite Clara**  
(1854-1926)

*Mère d'Agatha Christie*  
© anon.



**Agatha Christie et Rosalind**  
(née en 1919)

© Mary Evans,  
Bridgeman Images



**Agatha Christie et**  
**Max Mallowan (1904-1978)**

© anon.1933

## Son oeuvre en chiffres

- **66 romans policiers :**
  - ✓ 33 Hercule Poirot
  - ✓ 12 Miss Marple
  - ✓ 5 Tommy & Tuppence Beresford
- **6 romans :**
  - ✓ Sous le pseudonyme de Mary Westmacott
- **14 recueils de nouvelles**
  - ✓ Soit 154 Nouvelles

- **20 pièces de théâtre**

Dont *La Souricière* (*The Mousetrap*), pièce jouée de manière quasiment ininterrompue à Londres depuis 1952.

- **3 recueils de poèmes**
- **2 autobiographies**
- Une œuvre traduite en plus de 100 langues

*2 milliards de livres vendus !*

# 33 Hercule Poirot



Austin Trevor, Albert Finney (© MaxPPP), David Suchet, Kenneth Branagh, Peter Ustinov, Tony Randall © Getty

# 13 Miss Marple



*De haut en bas et de gauche à droite:*

Joan Hickson, Geraldine Mac Ewan, Helen Hayes, Margaret Rutherford, Julia McEnzie, Angela Lansbury

# 5 Beresford



Tommy et Tuppence Beresford

*Vus par le réalisateur Pascal Thomas, (2005, 2008, 2012)*

## II- Les maisons d'Agatha:

### la nostalgie de l'enfance

Ashfield, Torquay, Devon, vers 1900  
©Wikimedia Commons

"home to a very happy childhood",  
Agatha Christie

"A blessing", Clarissa Miller





**Winterbrook House**, Wallingford, Oxfordshire

© Wallingford Museum



**Isokon**, Londres, Hampstead

©Wikimedia Commons

« l'honnêteté de son architecture,  
la promesse d'une vie plus libre »  
Agatha Christie



**GREENWAY**, Dartmouth, Devon

© National Trust

“The ideal house, a dream house”



### **III-La fonction narrative de l'architecture dans l'oeuvre d'Agatha Christie**

**« Les intrigues d'Agatha sont souvent situées dans des espaces isolés et fermés, des décors-prisons où se débattent ses protagonistes. Dans une vingtaine de romans, de vastes demeures familiales 'emprisonnent' les ressorts dramatiques »**

Martinetti, Anne et Guillaume Lebeau. *Agatha christie de A à Z*.  
Éditions France loisirs. 2016. p. 233.

# Des enquêtes en huis clos

*Des décors-prisons.*

## Maisons

- *La Mystérieuse affaire de Styles* (1920)
- *Le Meurtre de Roger Ackroyd* (1926)
- *Ils étaient dix* (*Dix petits nègres*) (1939)  
etc.

## Trains, avions, bateaux

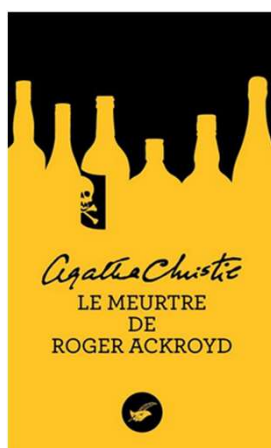
- p. ex.*
- *Le Train bleu* (1928)
  - *Le Crime de l'Orient-Express* (1934)
  - *La Mort dans les nuages* (1935)
  - *Mort sur le Nil* (1937)

## Iles

- *Ils étaient dix* (*Dix petits nègres*) (1939)
- *Le Major parlait trop* (1964)

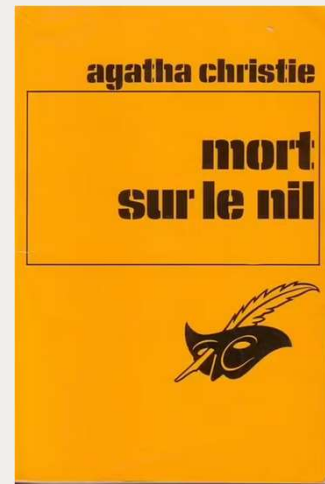
## Villages

*La Mystérieuse affaire de Styles* (1920)  
*Cinq heures vingt-cinq* (1931).  
Les Miss Marple, p. ex. :  
*L'Affaire Protheroe* (1930)



## Une architecture faussement harmonieuse

- “Lord Windlesham sat under the cedar tree. His eyes rested on the graceful proportions of Wode Hall. There was nothing to mar its old-world beauty; the new buildings and additions were out of sight round the corner.”
- *Death on the Nile* (1937)



*Burgh Island, l'île du Devon et l'hôtel qui ont inspiré Ils étaient dix...*

©<https://www.lejournaldelevasion.be>

« le dernier cri en matière de luxe » (*Ils étaient dix*, p. 3),  
l'essence de la modernité, [...], inondée par la lumière électrique [...] [mais] sans atmosphère » (p. 64-65)



## Conclusion

- Dans les romans d'Agatha Christie et malgré le goût personnel de l'auteure pour les maisons, on note la dangerosité de l'espace domestique et un goût pour des enquêtes oppressantes, en huis clos.
- Il n'y a jamais de descriptions esthétiques excessives, seulement des détails fonctionnant par petites touches pour que le lecteur puisse visualiser l'espace. Des plans sont parfois fournis mais ils restent sommaires et ne dévoilent pas l'énigme.
- L'espace est conçu comme un mécanisme narratif puisque la compréhension véritable de l'architecture est essentielle afin de résoudre l'énigme.

## Bibliographie

- Christie, Agatha. *Une Autobiographie*. Trad. fr. J.-M. Alamagny, éd. du Masque. Hachette. 2002.
- Martinetti, Anne, and Guillaume Lebeau. *Agatha Christie de A À Z*. Éditions France loisirs. 2016.
- Zemboj, James. *The Detective Novels of Agatha Christie : A Reader's Guide*. McFarland & Company, Incorporated Publishers. 2016.
- Site web : <https://www.agathachristie.com/en/>