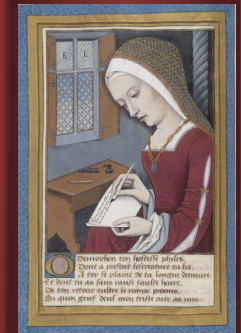
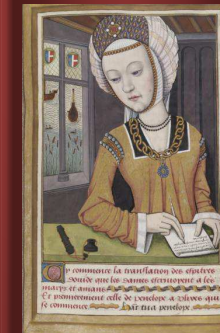


PROGRAMME

Colloque International
 « La Relation épistolaire »
 17 et 18 novembre 2016

Salle du Conseil G05 – Faculté Arts Lettres et Langues
 Université Jean Monnet – Saint Etienne



Organisé par Anne Martineau – CELEC EA 3069

contact/programme : Nadine LEVEQUE - 04 77 42 16 66
<http://univ-st-etienne.fr/celec>

PROGRAMME

jeudi 17 novembre

8H 30 : Accueil - 8H 50 : Ouverture : **Emmanuel MARIGNO** - Directeur du CELEC / **Anne Martineau**

Modérateur : Emmanuel MARIGNO

9H – 9H 45 : Conférence inaugurale, **LE PERSON Marc** (Professeur Emérite, Université Lyon 3), *La relation épistolaire au Moyen-Age*

9H 45 - 10H 15 : **MARTINEAU Anne** (MC, Université J. Monnet/CELEC EA 3069), *La main à plume vaut la main à hache. Message d'Odée, princesse de Norvège (Sone de Nansay, 1270-1280)*

10H 15 – 10H 45 : Pause café

Modératrice : Anne MARTINEAU

10H 45 – 11H 15 : **MARQUER Julie** (PRAG Docteur, Université Lyon 1), *Les lettres du Sage de Grenade à Pierre 1er de Castille (1350-1369) : un cas hybride.*

11H 15 - 11H 45 : **AVARELLO Vito** (MC, Université J. Monnet), *Epistolographie des lettres ultramarines de Matteo Ricci (1580-1609).*

11H 45 – 12H 15 : Débat

12H 15 Déjeuner

Modérateur : Marc LE PERSON

14H 30 - 15H 00 : **BIRON Caroline** (Doctorante EA 4276 AMO, Université de Nantes) *Lettres anglaises, lettres françaises : richesse et complexité des relations épistolaires dans Les Amours d'une belle Anglaise (1695)*

15H 00 - 15H 30 : **AUDOUBERT Rafaèle** (MC, Université J. Monnet/CELEC EA 3069), *Du fait religieux et de la relation maître-disciple dans la relation épistolaire : Lipse-Quevedo, Flanfres-Espagne, 1604-1605.*

15H 30– 16H 00 : Pause café

Modératrice : Christelle BAHIER PORTE

16H 00 - 16H 30 : **LANDON Nadège** (Doctorante UMR IHRIM - Université J. Monnet), *Badinage mondain et littéraire de la relation épistolaire entre la marquise de Lambert, la duchesse du Maine et La Motte.*

16H 30 - 17H 00 : **CHARRIER VOZEL Marianne** (MC, Université de Rennes 1), *La lettre de relation : des secrétaires aux Lettres d'Italie du Président de Brosses.*

17H 00 - 17H 30 : Débat

20H 00 : Dîner en ville

PROGRAMME

vendredi 18 novembre 2016

Modérateur : Marianne CHARRIER VOZEL

9H 00 – 9H 45 : Conférence inaugurale de la seconde journée, **DEPASQUALE Carmen** (Professeur, Université de Malte), *Les Lumières à travers la correspondance de trois chevaliers de Malte*

9H 45 – 10H 15 : **BELVISO Francesca** (PRCE Docteur, Université de Picardie), « *Cesare Pavese à travers ses lettres éditoriales. Eloge de l'irrationalisme dans l'Italie post-fasciste* ».

10H 15 – 10H 45 : Pause café

Modérateur : Vito AVARELLO

10H 45 – 11H 15 : **DARIO Maria** (Docteur, Université de Venise), « *Un voyage au fond de ma mémoire* » : *la correspondance littéraire d'André Salmon à Jacques Doucet (1916-1917)*

11H 15 – 11H 45 : **NICOLAESCU Brîndusa** (Docteur, Université de Bucarest), *Littérature et politique : la correspondance passionnelle entre Romain Rolland et Panaït Istrati*

11H 45 – 12H 15 : Débat

12H 15 : Déjeuner

Modératrice : Anne MARTINEAU

14H 30 – 15H 00 : **PIANTONI Antoine** (PRAG Docteur, Université Paris IV), *Le dialogue solitaire des Lettres à soi-même de Paul-Jean Toulet*

15H 00 – 15H 30 : **SAKI Mohammed** (MC, Université de Bretagne Occidentale), *Lettre ouverte, interpellation et relation épistolaire*

15H 30 – 16H 00 : Débat et conclusions

16 H 00 : Pot de clôture