

ESPE Site de La Loire – Saint-Étienne

Domaine des Sciences Humaines et Sociales

Master 1 et 2

Métiers de

l'**E**nseignement, de

l'**E**ducation et de la

Formation - **1^{er} degré**

Livret pédagogique 2017 - 2018



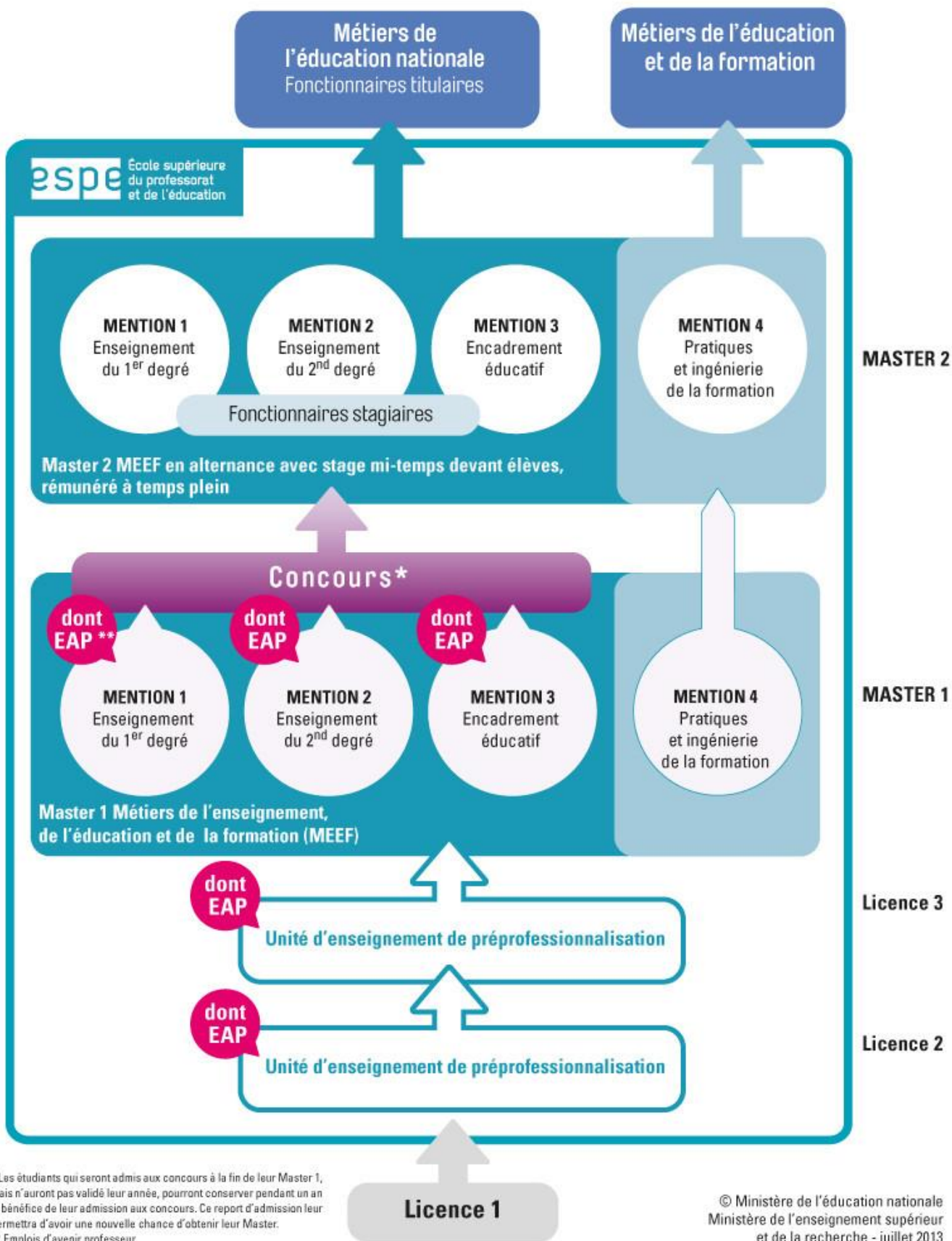
ESPE Site de la Loire

90, rue de la Richelandière
42023 Saint-Etienne Cedex 02
04 77 49 29 70

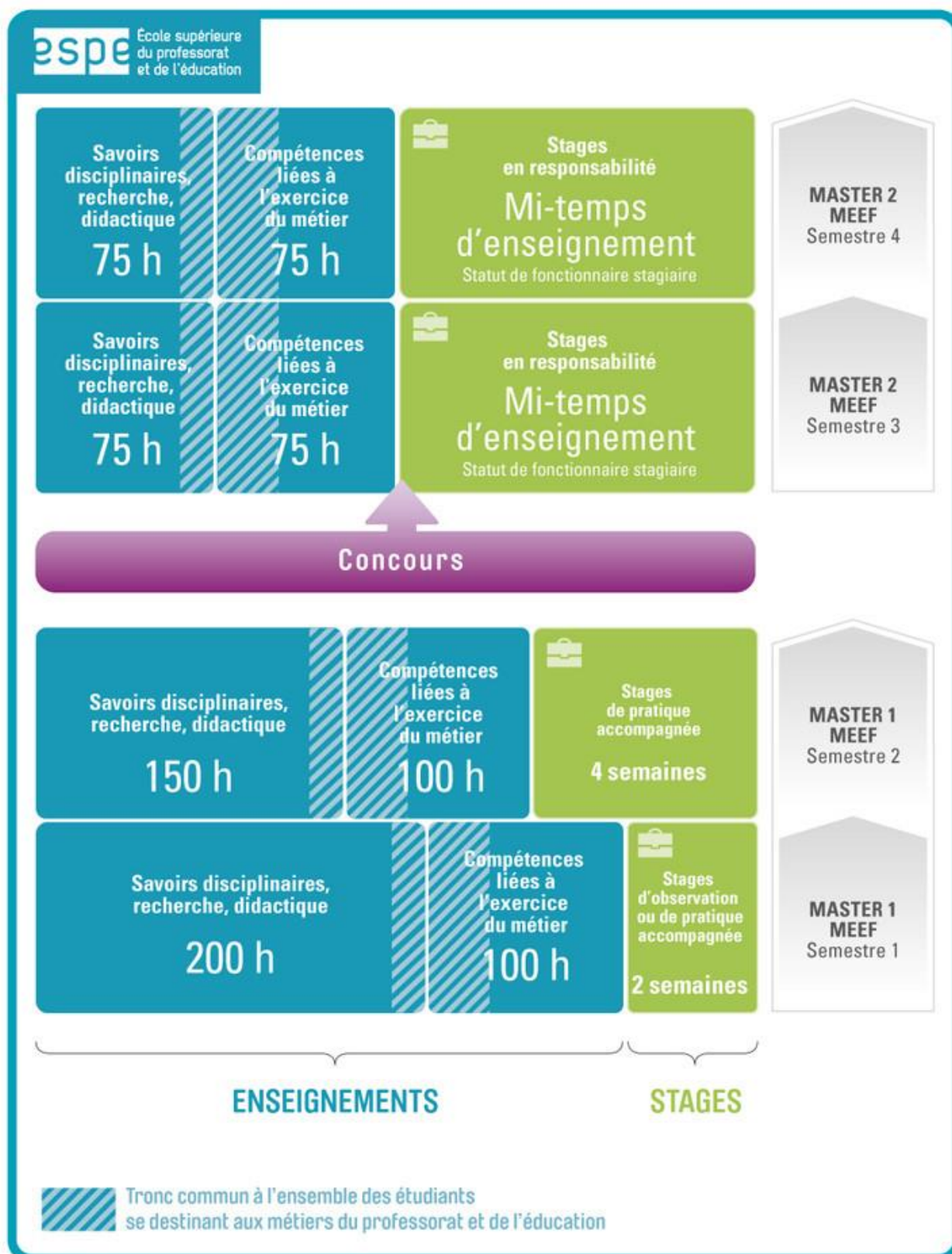
Table des matières

1. La formation au sein des ESPE	3
2. Exemple type d'organisation de la nouvelle formation	4
3. Professorat des écoles	5
4. L'équipe pédagogique	7
5. Maquette pédagogique 1 ^{ère} année	8
6. Maquette pédagogique 2 ^{ème} année	9

1. La formation au sein des ESPE (parcours type)



2. Exemple-type d'organisation de la nouvelle formation



3. **P**rofessorat des **É**coles

Objectifs :

La mention MEEF – Premier degré est destinée à préparer au concours pour le professorat en école primaire.

Le M1 prépare au concours (CRPE).

Le M2 offre 2 parcours :

- Parcours A : étudiants admis au concours
- Parcours B : renforcement vers le professorat des écoles (non-admis au concours) et/ou ouverture de projet vers des métiers du champ éducatif.

Conditions d'accès :

Accès en M1

L'entrée en M1 est possible avec l'obtention d'une licence (180 ECTS) ou équivalent

Accès en M2 Parcours A

De droit pour les étudiants qui ont validé le M1 et réussi le concours

De droit pour les étudiants qui ont validé un autre M1 et réussi le concours

Accès en M2 Parcours B

Pour les étudiants qui ont validé le M1, pas le concours mais qui souhaitent le représenter

Pour les étudiants qui ont validé le M1, pas le concours mais qui se destinent aux métiers de l'éducation et de la formation

Concours : Le CRPE

Dans le cadre de la réforme de la formation des enseignants, voici ce que vous devez savoir : Les nouveaux concours s'adressent principalement aux étudiants du Master Métiers de l'Enseignement, de l'Éducation et de la Formation (MEEF) au sein d'une École Supérieure du Professorat et de l'Éducation (ESPE). Il se déroule en totalité à la fin de la première année de Master : admissibilité en avril, admission de juin à juillet.

Il est également ouvert aux étudiants inscrits en Master 2 et aux personnes titulaires d'un diplôme de Master ou de grade équivalent.

Les étudiants admis à ce concours seront, au cours de leur seconde année de Master (M2), rémunérés à plein temps en tant que fonctionnaires stagiaires et effectueront un service d'enseignement à mi-temps.

Ils prendront leurs fonctions comme titulaires à la rentrée suivante.

Les étudiants qui valident le Master 1 et échouent le concours peuvent être découragés et envisager de renoncer à poursuivre. Pour éviter cela, un système d'entretien d'orientation va être mis en place où différentes options leur seront proposées pour déterminer s'ils doivent continuer ou non dans leur ESPE. Pour plus d'info : <http://www.education.gouv.fr/pid97/siac1.html>

Poursuites d'études

Quelle que soit la spécialité : possibilité de préparer une thèse (suivant les conditions d'admission) dans une école doctorale de l'Université de Lyon ou dans une autre université en France ou à l'étranger.

Compétences

Agir en fonctionnaire de l'État de façon éthique et responsable ; maîtriser la langue française pour enseigner et communiquer ; maîtriser les disciplines et avoir une bonne culture générale ; concevoir et mettre en œuvre son enseignement ; organiser le travail de classe ; prendre en compte la diversité des élèves ; évaluer les élèves ; maîtriser les technologies de l'information et de la communication ; travailler en équipe et coopérer avec les parents et les partenaires de l'établissement ; se former et innover.

Le titulaire de ce diplôme est capable de :

- Transmettre des connaissances et des compétences approfondies issues des champs disciplinaires dans lesquels il a été formé, en écoles,
- Concevoir et dispenser un enseignement / une formation adapté à son public
- Construire et respecter une progression pédagogique
- Choisir des méthodes, des moyens et des outils pédagogiques adaptés à la transmission des savoirs et savoir-faire
- Concevoir des ressources éducatives et aider à leur mise en œuvre à tous les niveaux des cursus scolaires,
- Connaître les programmes et référentiels scolaires des enseignements primaires

Insertion professionnelles – Métiers

Les diplômés du Master peuvent prétendre aux métiers suivants :

Parcours A

Enseignant dans l'enseignement primaire

Concours de la fonction publique française de catégorie A et de la fonction territoriale

Parcours B

Si réussite au concours : enseignant dans l'enseignement primaire

Concours de la fonction publique française de catégorie A et de la fonction territoriale

4. L'équipe pédagogique 2017-18

Scolarité : Claire Vaillant – claire.vaillant@univ-lyon1.fr - 04 77 49 29 72

Frédéric AUBERT	Responsable de l'ESPE, Site de la Loire	frederic.aubert@univ-lyon1.fr
Jean-Yves SEGUY	Responsable de la mention	jean-yves.seguy@univ-st-etienne.fr
Valérie ROBERT	Culture / Stage / Relations internationales	valerie.robert@univ-lyon1.fr

Formateurs :

AUBERT Frédéric	Formation générale – TICE	frederic.aubert@univ-lyon1.fr
BONNIN Laurence	Lettres	laurence.bonnin@univ-lyon1.fr
CAUMEIL Jean-Guy	EPS – Sc. de l'éducation	jean-guy.caumeil@univ-lyon1.fr
CHAUSSENDE Serge	EPS	serge.chaussende@univ-lyon1.fr
COLOMBET Jean-Michel	Lettres	jean-michel.colombet@univ-lyon1.fr
DOURLOT Nathalie	Anglais	nathalie.dourlot@univ-lyon1.fr
FAURY Olivier	Histoire-Géographie	olivier.fauray@univ-lyon1.fr
GARDET Georges	Sciences physiques	georges.gardet@univ-lyon1.fr
GUIGNARD Marc	Maths	marc.guignard@univ-lyon1.fr
JOUVE Hervé	EPS	herve.jouve@univ-lyon1.fr
LAFFAY Christine	Sciences	christine.laffay@univ-lyon1.fr
MANEVAL Jean-François	Psycho	jean-francois.maneval@univ-lyon1.fr
MASSON Julien	Psycho	julien.masson@univ-lyon1.fr
MELIS Caroline	Arts plastiques	caroline.melis@univ-lyon1.fr
NAVARRO Michaël	Histoire-Géographie	michael.navarro@univ-lyon1.fr
NIGON Cécile	Maths	cecile.nigon@univ-lyon1.fr
NOURRISSON Didier	Histoire-Géographie	didier.nourrisson@univ-lyon1.fr
OGIER Guillaume	Anglais	guillaume.ogier@univ-lyon1.fr
PERROT Jean-Luc	Éducation Musicale	jean-luc.perrot@univ-lyon1.fr
ROCHIGNEUX Jean-Cl.	Éducation à la santé	jean-claude.rochigneux@univ-lyon1.fr
ROUX LAFAY Corinne	Philosophie	corinne.roux-lafay@univ-lyon1.fr
TRIKI Wassila	Lettres	wassila.triki@univ-lyon1.fr
VEYRE-PERRIN Jean-L.	Technologie – TICE	jean-louis.veyre-perrin@univ-lyon1.fr

Laboratoires de recherche :

EFEA : Jean-Guy Caumeil, Georges Gardet

CREDIE : Didier Nourrisson

UNIRÉS : Dominique Berger

5. Maquette pédagogique 1^{ère} année 2017-18

Semestre 1		ECTS 30
UE 1 Langages et culture humaniste	EC1 Français – 8hCM/32hTD – Examen sur table type concours 4h	5
	EC2 Histoire, géographie, éduc. civique et morale – 6hCM/16hTD – Examen sur table 1h30	2
	EC3 Arts (Éducation musicale, arts visuels) – 22hTD – Rendu 2 dossiers	2
UE 2 Cultures scientifiques	EC1 Mathématiques – 8hCM/32hTD – Examen sur table type concours 4h	5
	EC2 Sciences et technologie – 4hCM/18hTD – Examen sur table 1h30	4
	EC3 EPS – 10hTD	
UE 3 Initiation à la recherche	Séminaire 1 – 12hTD – Rendu note de recherche - les champs de recherche en éducation - la recherche documentaire - la lecture et l'écriture scientifiques	3
UE 4 Contexte d'ex du métier 1	Éducation et société – 4hCM/20hTD – Examen sur table 1h30 - Politique de l'éducation - École et phénomènes sociaux	3
UE 5 Polyvalence et situation professionnelle	Analyse de l'activité – 6hCM/14hTD – Rendu dossier polyvalence & apprentissages 1 (en lien avec le stage et avec les ateliers au choix)	6
Stage d'observation et de pratique accompagnée – 10 jours, format « filé » (1 jour par semaine)		

Semestre 2		ECTS 30
UE 6 Compléments Didactiques	EC1 Histoire et enjeux des disciplines d'ens. – 12hCM/6hTD : Entraînement écrit CRPE (concours blanc) :	5
	Français – 24hTD – Examen sur table 4h Mathématiques – 24hTD – Examen sur table 4h	
	EC2 EPS – 32hTD – Examen sur table 1h30 Entraînement oral CRPE (oral 2 EPS) – 3hTD – Oral CC	4
	UE 7 Maîtrise d'une langue vivante	Langue Vivante Étrangère – CC
UE 8 Préparer un enseignement	Projet d'enseignement dans un champ au choix : sc. et technologie, histoire, géographie, histoire des arts, arts visuels, éducation musicale, instr. civique et morale – 30hTD – Rendu dossier	6
	Enseigner avec le numérique	
UE 9 Initiation à la recherche	Séminaire 2 : méthodes de rech. (en lien avec le stage) – 12hTD – Rendu dossier	3
UE10 Contexte d'ex du métier	Conditions d'apprentissage – 2hCM/22hTD : - processus d'apprentissage, évaluation... - agir en fonctionnaire...	3
	Entraînement oral CRPE (oral 2 agir...) – 3hTD – Oral CC	
UE11 Polyvalence et situation professionnelle	- Polyvalence et apprentissages 2 – 12hTD – Rendu dossier	6
	- Analyse de l'activité (en lien avec le stage) – 10hTD	
	- Ouverture professionnelle – 10hCM : • Éduquer à...	
Stage d'observation et de pratique accompagnée – 2 x 4 jours, format « massé »		

6. Maquette pédagogique 2^{ème} année 2017-18

Parcours A (étudiants-stagiaires)

➤ Enseignements annualisés

Semestre 3		ECTS 30
UE 12 Ateliers didactiques	Lire/Écrire et langage en maternelle – 56hTD – Rendu dossier	5
	2 disciplines libres au choix : HG, Éducation. Civique, Maths, Sc. et techno, EPS, AV, Éducation. Musicale, didactique des langues – 60hTD – Rendu dossier	10
UE 13 Maîtrise d'une langue vivante	LVE niveau B2 – 20hTD – CC	3
UE 14 Atelier numérique	Usages et pratiques du numérique pour la classe – 22hTP – Rendu dossier	3
UE 15 Contexte d'ex du métier	1 thème au choix : 1 Violence scolaire, 2 Éducation et éthique, 3 Egalite fille-garçon, 4 Éducation et santé, 5 Développement psychologique, 6 Partenariat et démarche de projet – 48hTD – Rendu dossier	6
UE 16 Concevoir un projet	1 projet au choix : Projet artistique, projet culturel, Éducation – 2hCM/16hTD – Rendu dossier	3

Semestre 4		ECTS 30
UE 17 Recherche et pratiques professionnelles	Analyse de l'activité, corps et voix – 10hTD/40hTP – Rendu dossier	10
	Mémoire : 30hTD/12hTP – Rendu mémoire + soutenance	20
	Tutorat : référentiel de compétences	
	Stage en responsabilité	

Parcours B

➤ Enseignements annualisés

Semestre 3		ECTS 30
UE 121 Approfondissements didactiques et scientifiques	Lire/Écrire et langage en maternelle – 36hTD – Rendu dossier	9
	Maths – 36hTD – Rendu dossier	9
UE 13 Maîtrise d'une langue vivante	LVE niveau B2 – 20hTD – CC	3
UE 14 Atelier numérique	Usages et pratiques du numérique – 22hTP – Rendu dossier	3
UE 15 Contexte d'ex du métier	1 thème au choix : 1 Violence scolaire, 2 Éducation et éthique, 3 Egalite fille-garçon, 4 Éducation et santé, 5 Développement psychologique, 6 Partenariat et démarche de projet – 24hTD – Rendu dossier	6

Semestre 4		ECTS 30
UE 161 Ouverture personnelle et professionnelle	Choix 1 : Métiers de la médiation culturelle et scientifique ou Métiers de l'éducation à la santé	12
	Choix 2 : Métiers de la petite enfance ou Métiers de la formation d'adultes 2hCM/46hTD – Rendu dossiers	
UE 17 Recherche et pratiques professionnelles	Séminaire mémoire – 30hTD/12hTP – Rendu mémoire + soutenance	12
	Corps, voix – 10hTD – Rendu dossier	2
	Analyse de l'activité – 40hTP – Rendu 2 rapports de stages	4
	Stages	