

Les modèles analogiques de la réalité géographique (2)

La cartographie

- Technique et discipline pour dresser les cartes
- Comment choisir et disposer les figurés et symboles pour que la carte soit expressive
- De multiples de cartes entre la carte mémoire (inventaire, repérage, ...) et la carte argument (communication, conviction,...)

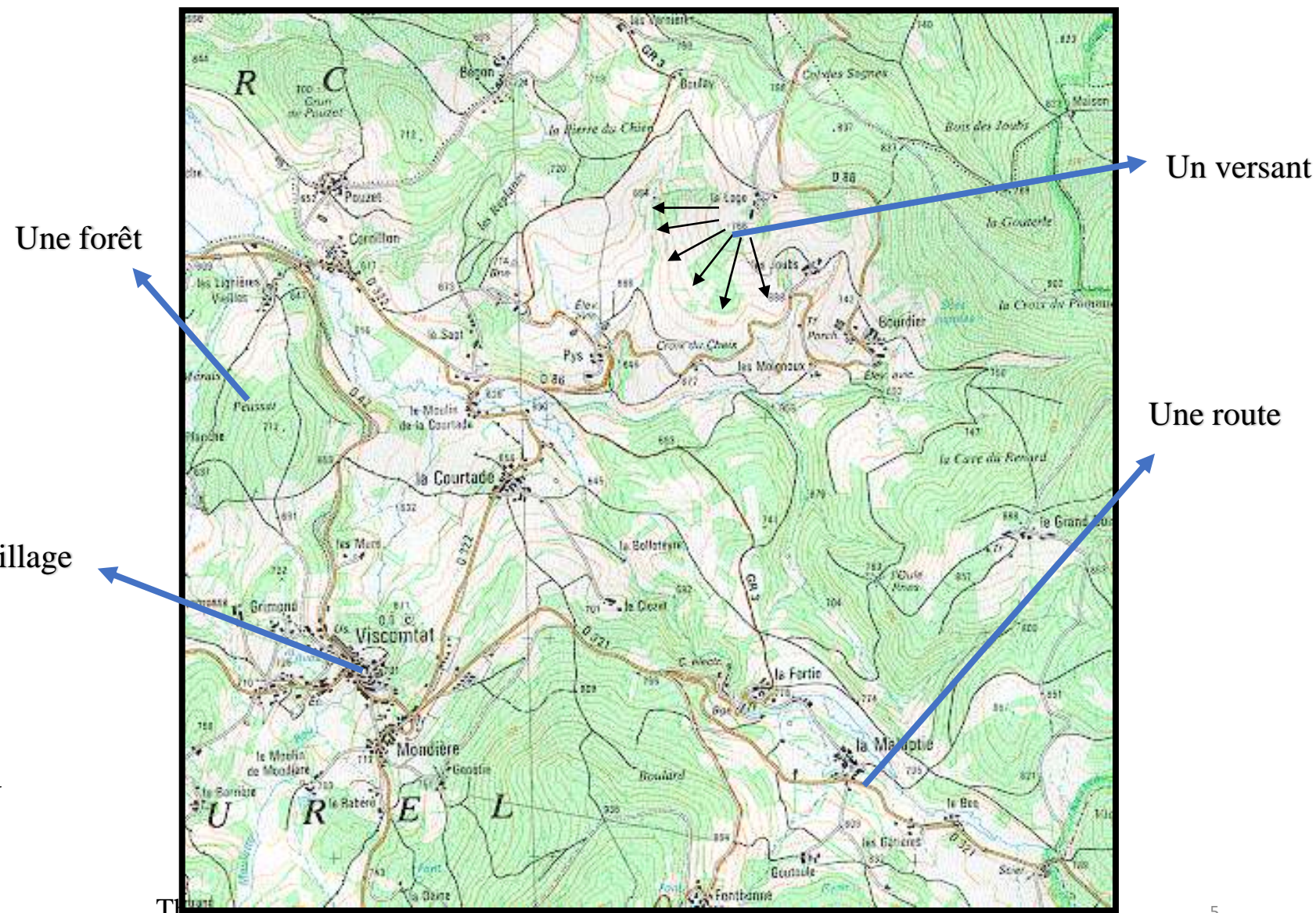
Cartes d'inventaire

- La volonté de stocker une information complexe sur l'espace a conduit à la production de cartes d'inventaire souvent très complexes à réaliser pour qu'elles soient lisibles
- Les cartes topographiques constituent un exemple de carte d'inventaire
- On peut associer cartographie et matrice d'information géographique (un code sur la carte renvoie à un tableau :
 - Association plans et matrices cadastraux en France pour les données foncières depuis le XIXème siècle)

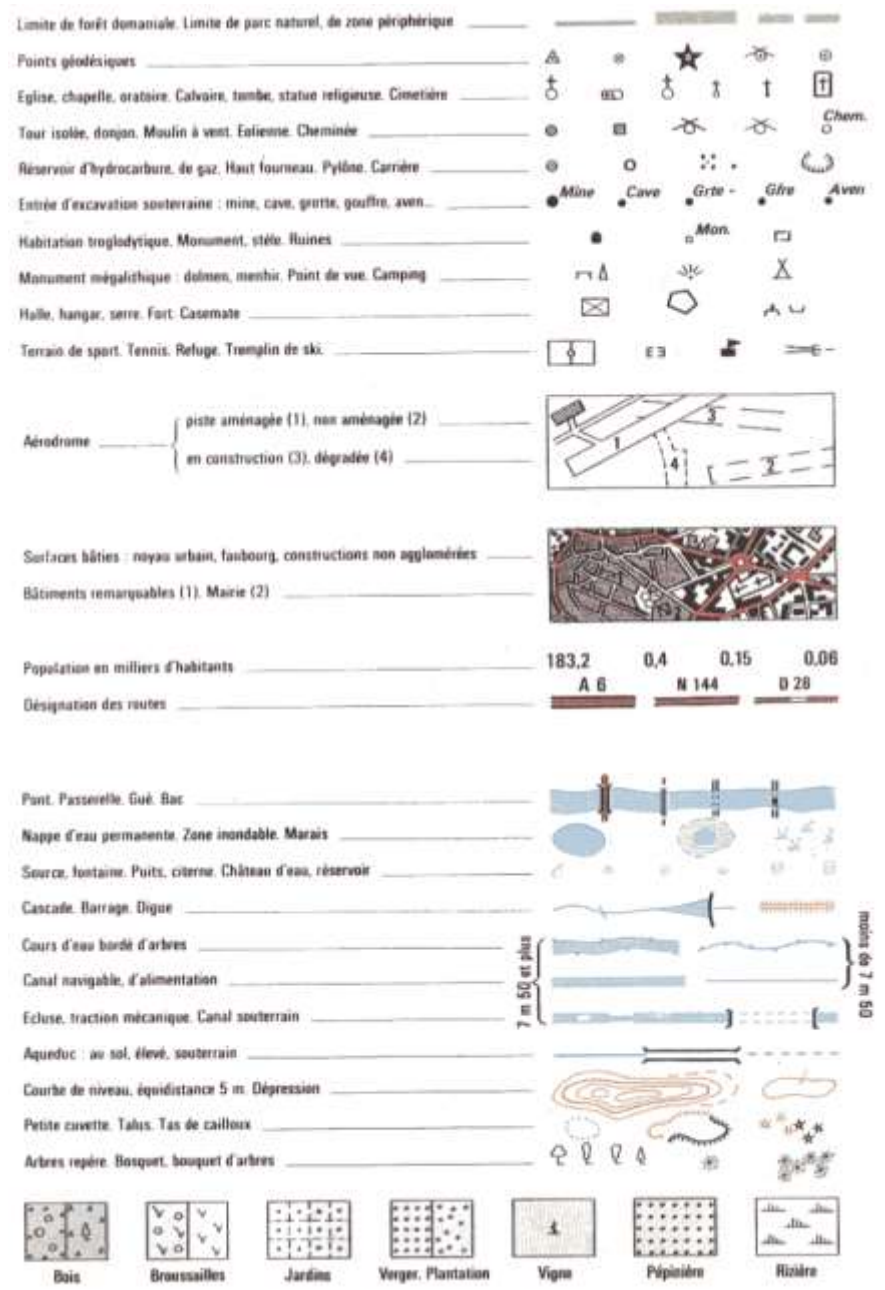
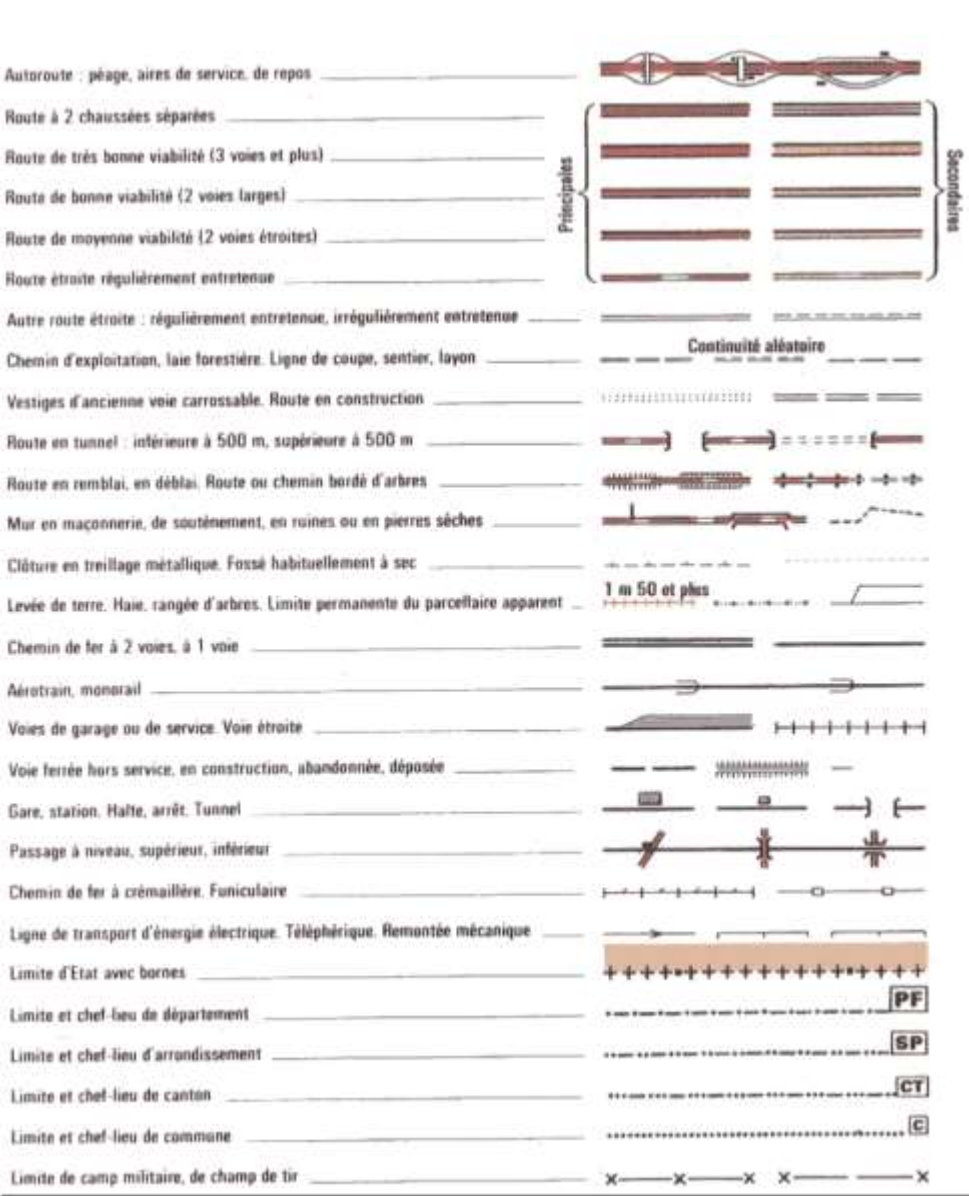
La carte topographique

- Présente une sélection volontaire d'entités
 - concrètes
 - pérennes
 - visibles
 - représentables à l'échelle
- Une variable champ (le relief),
 - sous forme de lignes, de points et d'ombrage

La carte topographique



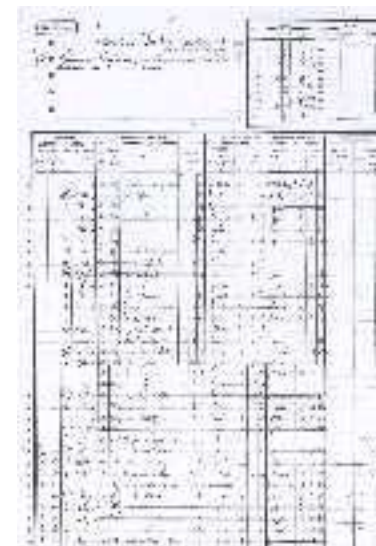
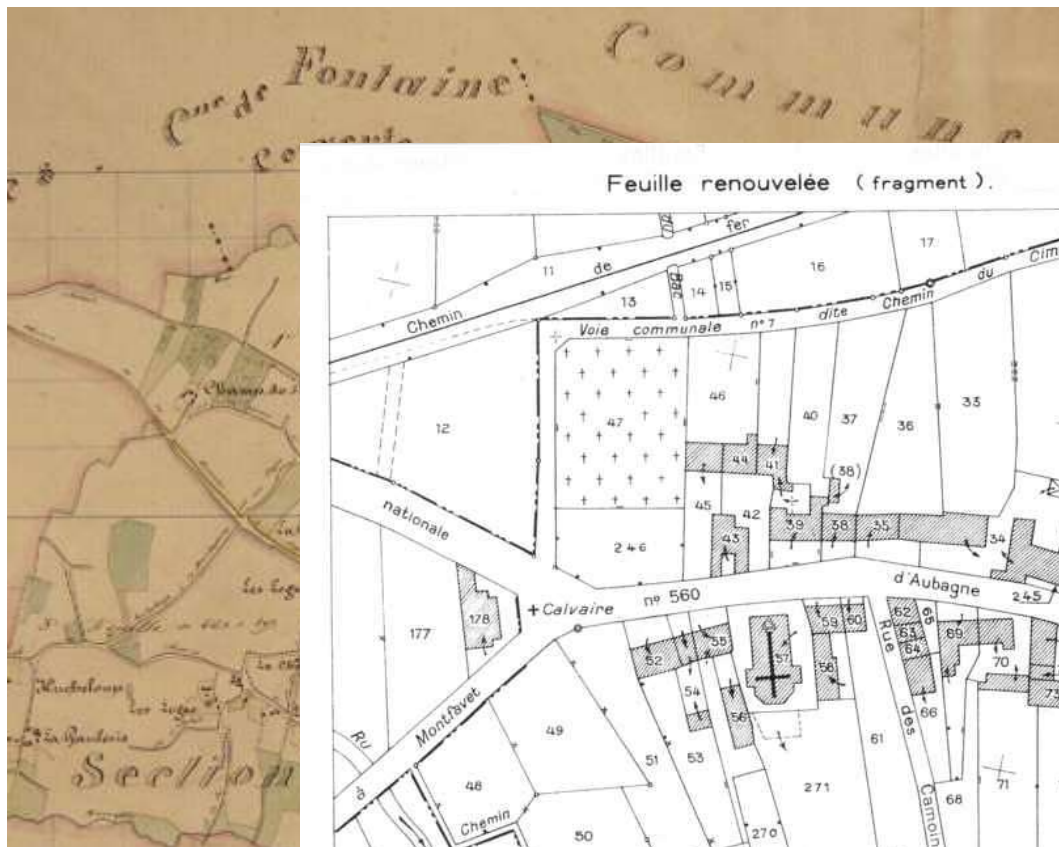
IGN



Les plans

- Les plans répondent aux mêmes objectifs généraux que les cartes
 - localisation
 - souvent alors à plus grande échelle que les cartes (> 1:10000) : plans urbains
 - Inventaire
 - Les plans cadastraux sont un exemple ancien de plan associé à un descriptif des propriétés et des propriétaires (matrice cadastrale)
- Le mot plan connote aussi une idée d'action concrète ou d'intervention technique
 - Travaux
 - Urbanisme
 - Réseaux

Le cadastre : vue foncière



<http://perso.wanadoo.fr/cadastre/index.htm>

<http://www.urbica.net/services/cadastre/index.htm>

Les cartes thématiques

- Une infinité de cartes thématiques peuvent être produites, correspondant à autant de modèles possibles de la réalité géographique.

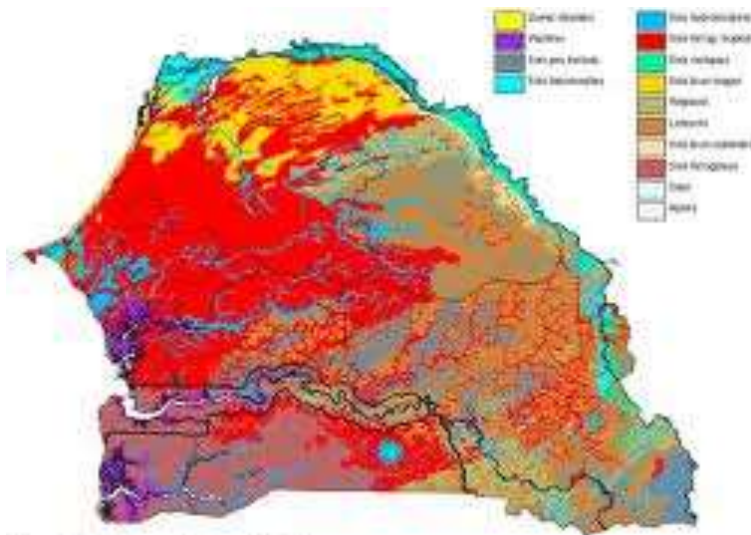


Figure 6 : Carte des sols de Sénégal
Source : ERGS DATA CENTER 1985-1992



Source: Ressources Canada. Données des provinces et de la statistique de l'environnement.
© LeBlond, P. et al., 2004. In: P. LeBlond, G. An, et J. Gauthier, 2004, « Land cover mapping of North and Central America: Global Earth Cover 2004 », *Revue Canadienne de Géomatique*, vol. 7, no 4, p. 104-110.

Search

About 6,740,000 results (0.15 seconds)



Safe Search



Everything

Images

Maps

Videos

News

Shopping

More

Any time

Past 24 hours

Past week

Custom range...

All results

By subject

Personal

Any size

Large

Medium

Small

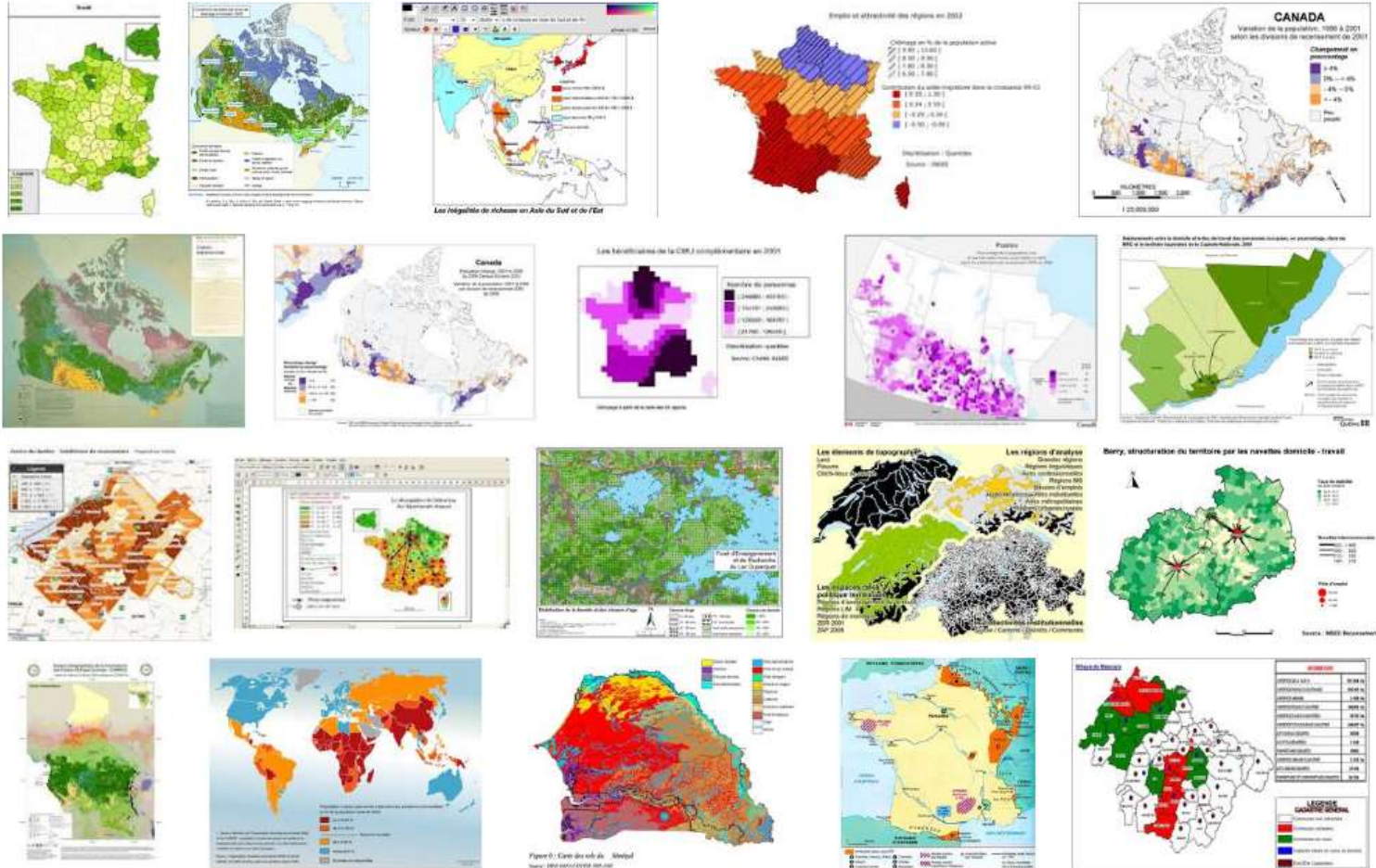
Larger than...

Exactly...

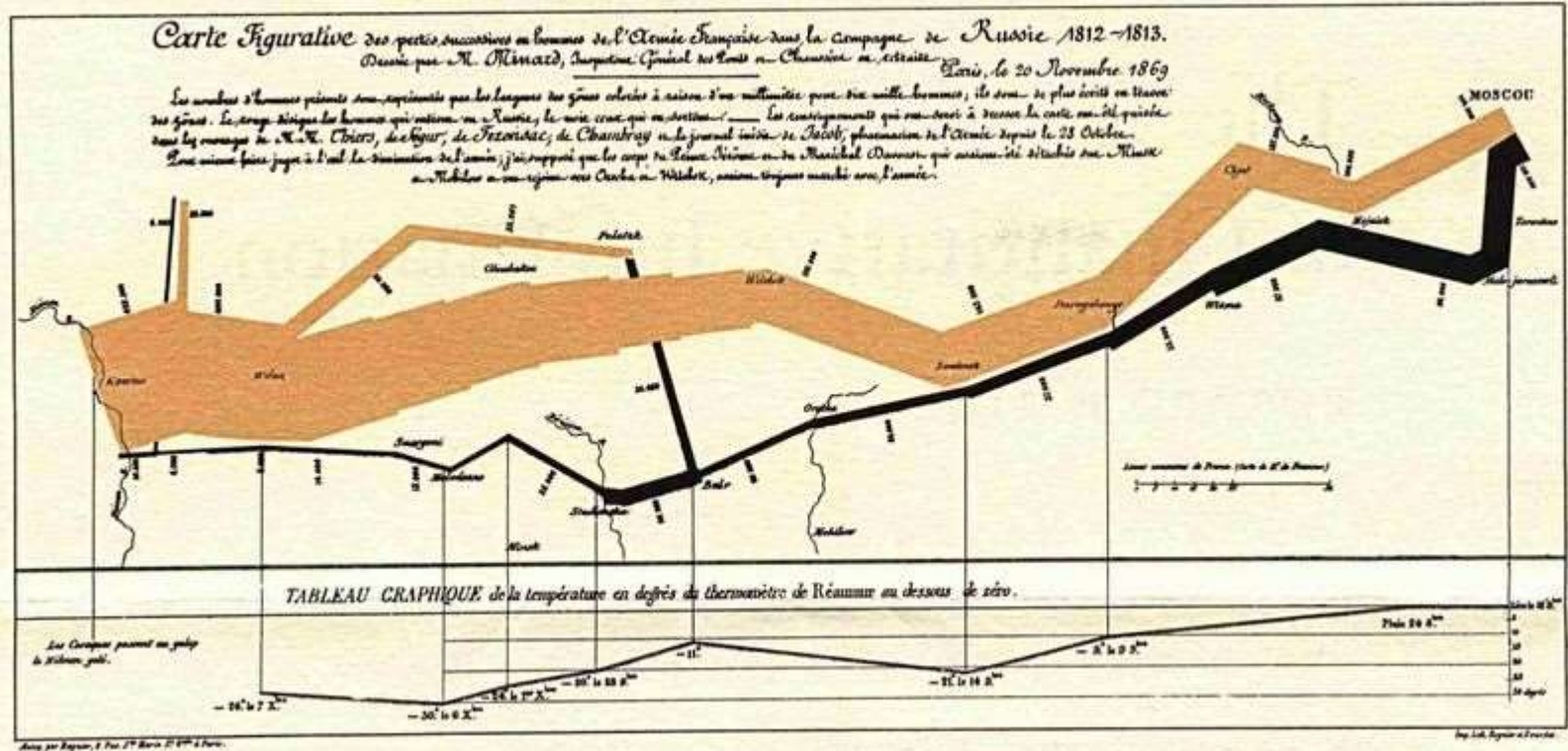
Any color

Full color

Black and white

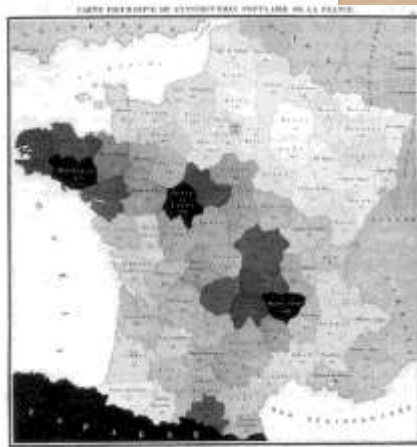
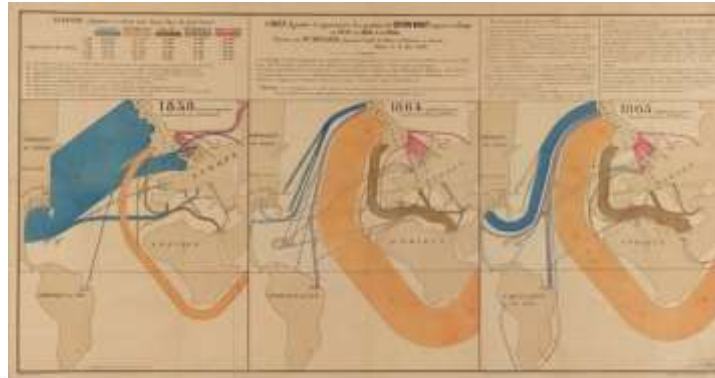


Cartes statistiques



Carte figurative des pertes successives en hommes de l'Armée française dans la campagne de Russie en 1812-1813. Charles-Joseph Minard 1869.

Analyser spatialement les phénomènes (cartes statistiques)



Pierre Charles François
Dupin

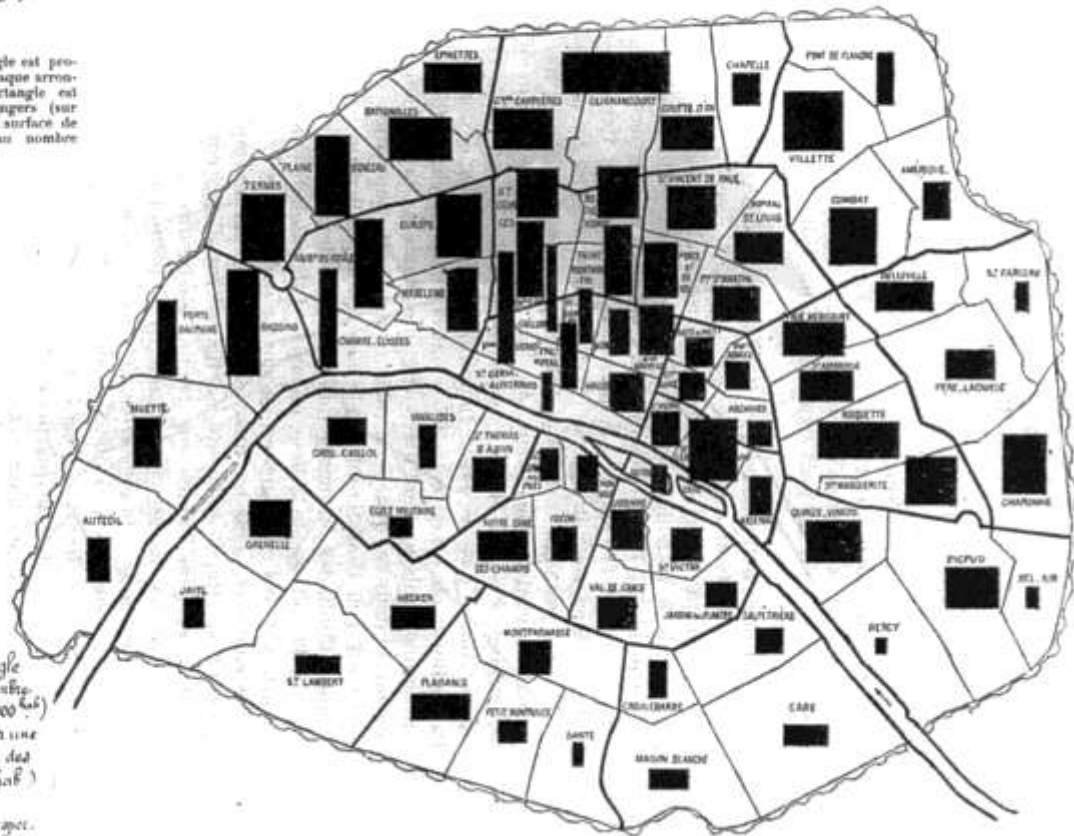


Charles-Joseph Minard

Les étrangers à Paris en 1891

NOMBRE ABSOLU ET FRÉQUENCE DES ÉTRANGERS A PARIS (1891)

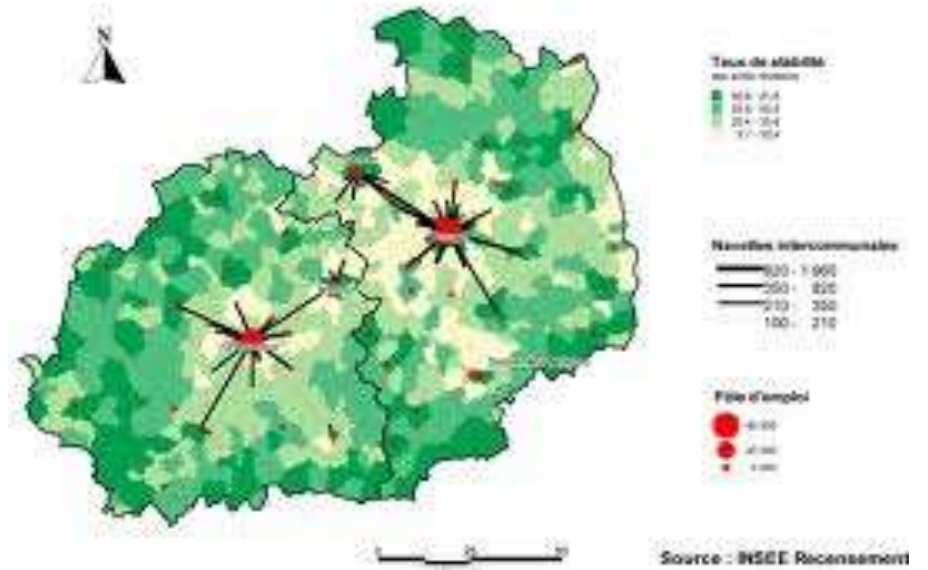
LEGENDE. — La base de chaque rectangle est proportionnelle à la population absolue de chaque arrondissement. La hauteur de chaque rectangle est proportionnelle à la fréquence des étrangers (sur 1000 habi., combien d'étrangers). Donc la surface de chaque rectangle est proportionnelle au nombre absolu des étrangers ($\frac{1}{1000} \times P \times F = E$).



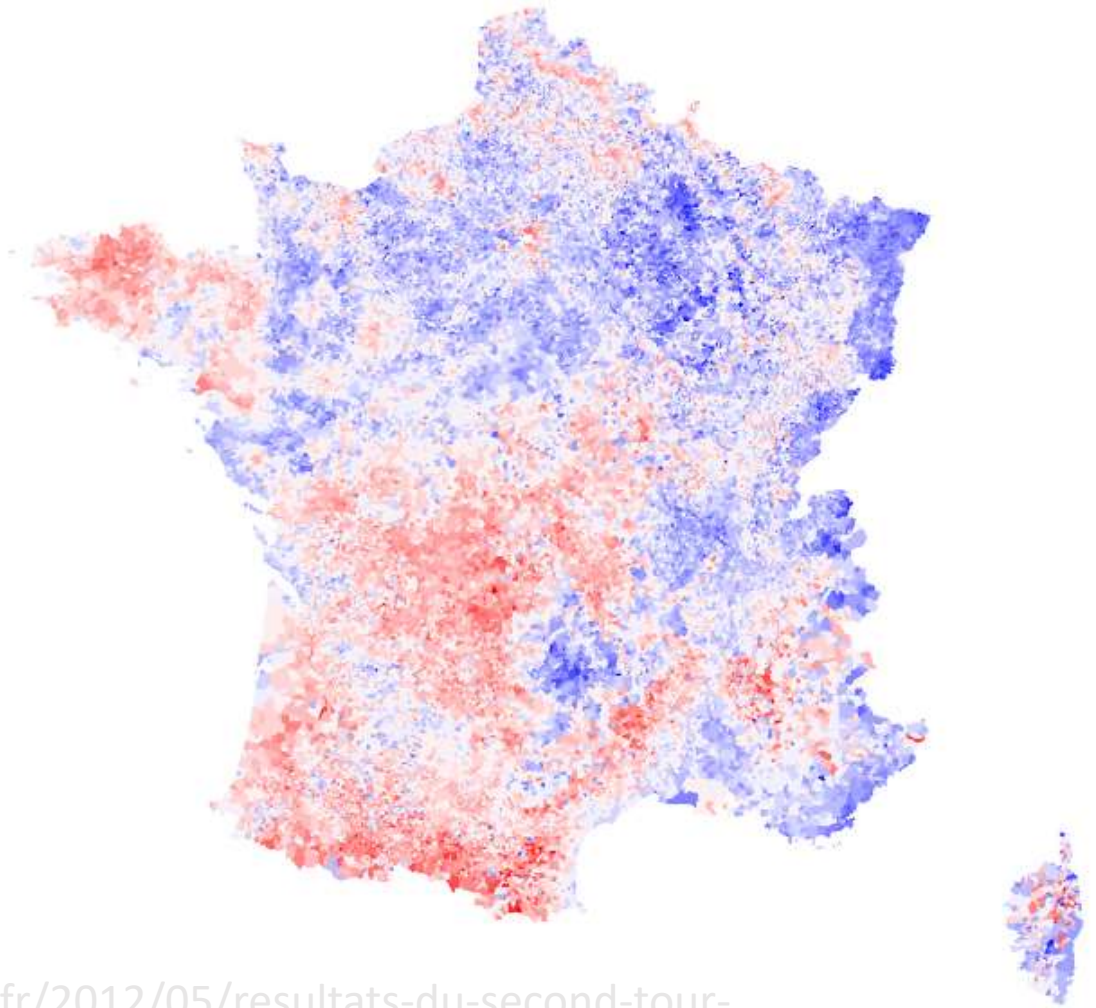
Le côté horizontal de chaque rectangle a une longueur proportionnelle au nombre total des habitants du quartier (1^m = 6000 hab.)
 Le côté vertical de chaque rectangle a une longueur proportionnelle à la fréquence des étrangers (1^m = 10 étrangers pour 1000 hab.)
 L'exemple que l'on voit que la surface de chaque rectangle est proportionnelle au nombre absolu des étrangers fixés dans le quartier (1^m = 10 étrangers).

http://www.georouen.org/IMG/jpg/6ZK_1896_Bertillon2.jpg

Berry, structuration du territoire par les navettes domicile - travail



résultats des élections présidentielles - second tour



<http://datagistips.blogspot.fr/2012/05/resultats-du-second-tour-choroplethe.html>