

# Les modèles analogiques de la réalité géographique (3)

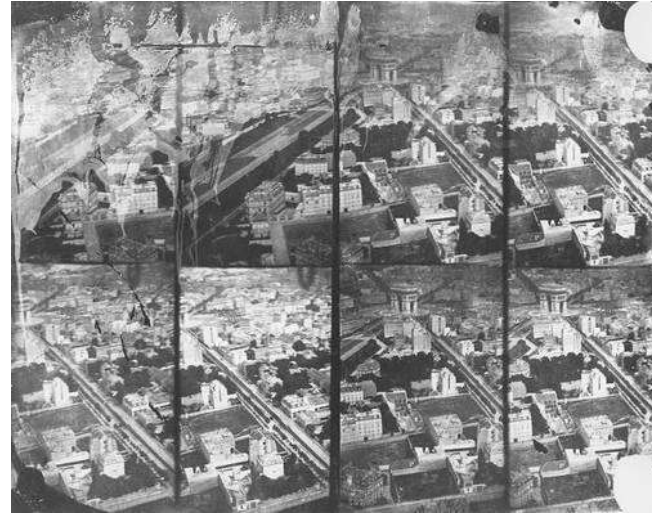
# La photographie aérienne

- Représentation analogique de la surface terrestre:
  - une couleur ou une nuance de gris rend compte d'un état de surface vu par un appareil photographique
  - il s'agit d'une vue verticale comme la carte
  - mais déformation de la surface terrestre due à l'optique photographique
  - Couleurs et rendus dépendent de l'émulsion, de paramètres atmosphériques, de l'état de surface au moment de la prise de vue

# La photographie aérienne

- Présente les entités
  - concrètes,
  - visibles depuis l'avion
- Que la résolution de la prise de vue
  - permet de distinguer
- Dans le code couleur correspondant à l'émulsion photographique
  - noir et blanc,
  - vraies couleurs,
  - fausses couleurs infra-rouge

# La terre vue du ciel



<http://www.savoirs.essonne.fr/thematiques/les-hommes/arts/nadar-le-photographe-volant/>

# La terre vue du ciel



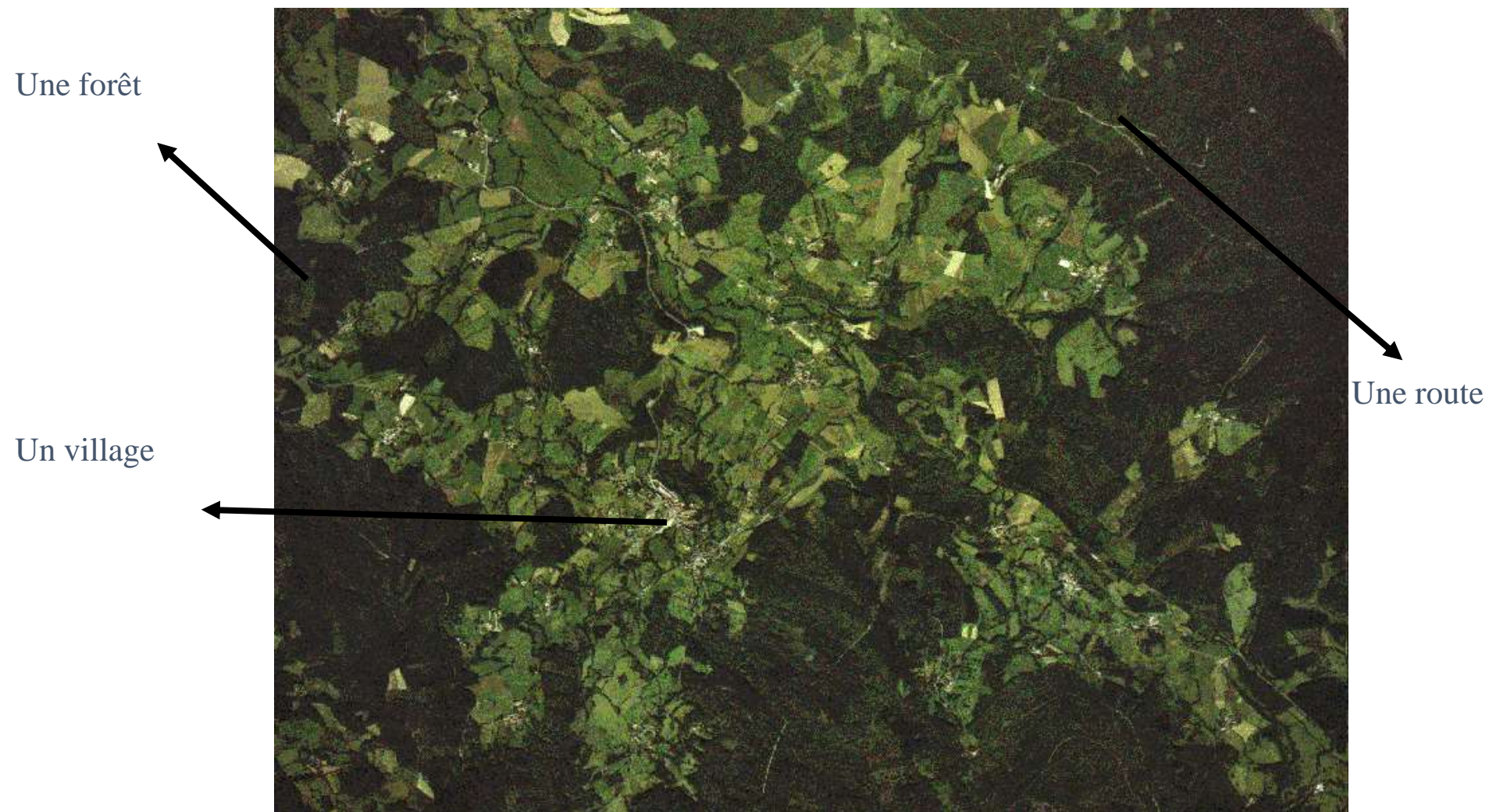
<http://www.leuropevueduciel.com/musee-photo-aerienne-hangar.php>



<http://loisirs.ign.fr/utilisation-photo-aerienne-ign>



# La photographie aérienne





## La photographie aérienne (zoom)



# Les techniques ou disciplines associées

- De nombreuses disciplines spécialisées prennent en charge ces modes de représentation
  - La cartographie
  - La photogrammétrie
  - La topographie
- Avec des méthodes, des techniques et des outils spécifiques



# La numérisation de l'information géographique

- Les anciens modes de gestion de l'information fondés sur des techniques manuelles (dessin, modelage) ou analogique (photo) sont remplacés par des modes de gestion numérique
- La numérisation de l'information
  - Unifie les traitements
  - Facilite le stockage et le transport
  - Facilite et accélère la mise à jour
  - Facilite la simulation

# Les techniques et méthodes ne sont pas obsolètes

- Elles sont transformées par de nouveaux instruments, de nouvelles procédures et de nouveaux contextes :
- Exemples :
  - Cartographie ?
  - Imagerie ?
  - ... ?